

Le Centre Régional Auvergnat de l'Information Géographique



WMS

Utiliser les services WMS avec MapInfo



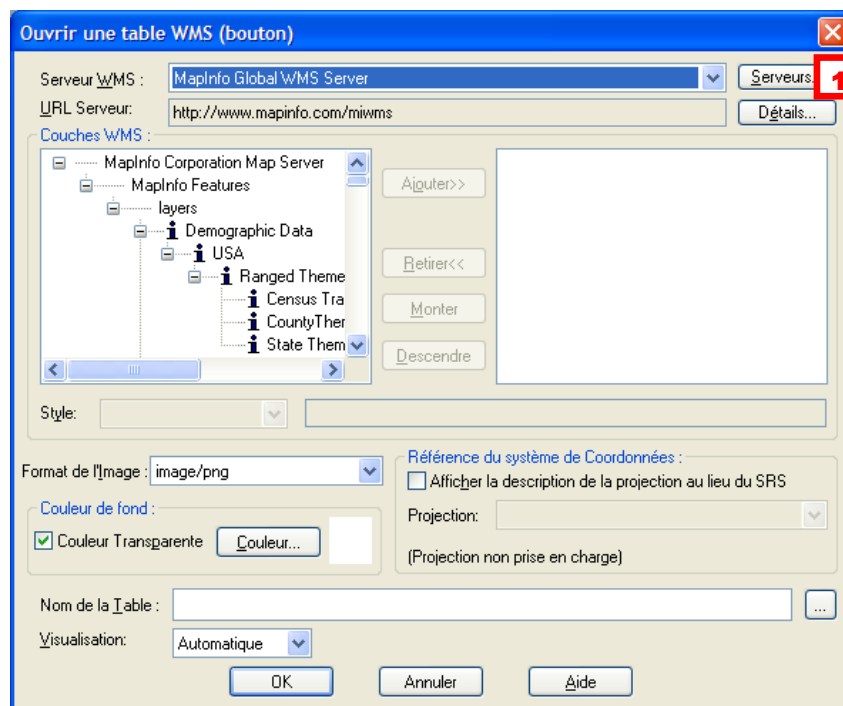
www.craig.fr



MapInfo

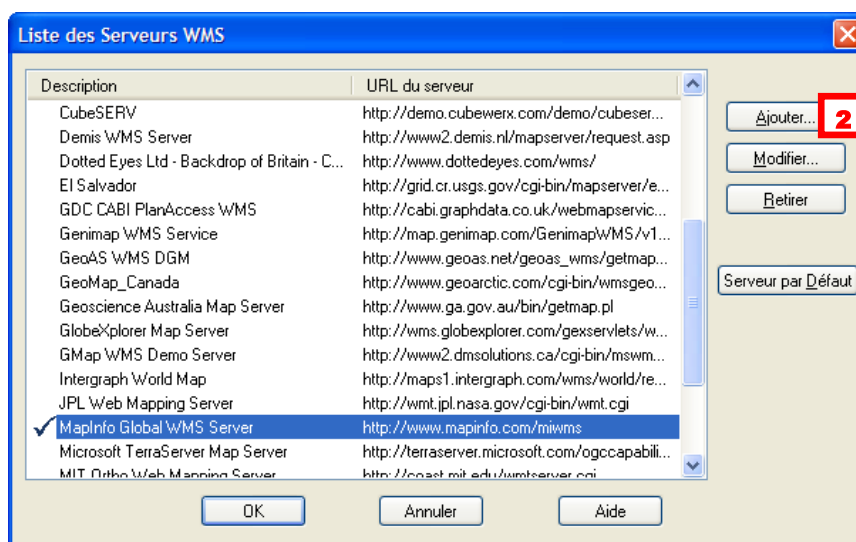
Dans le menu Fichier choisir Ouvrir un service web, puis Ouvrir WMS...

La fenêtre ci-dessous s'ouvre :



Elle affiche la connexion à un serveur WMS enregistré par défaut dans MapInfo.

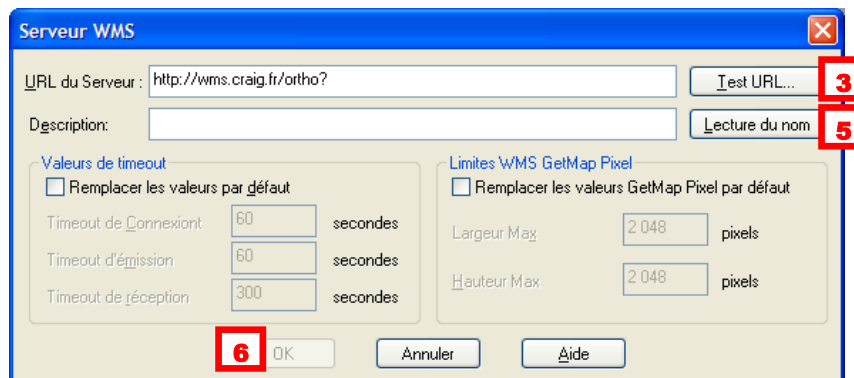
En cliquant sur le bouton *Serveurs...* (cf. 1) une fenêtre liste des Serveurs WMS.



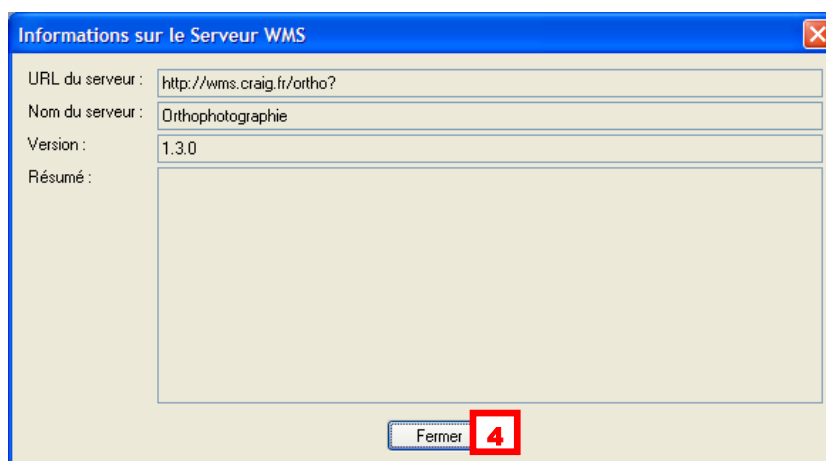
Cliquer sur le bouton *Ajouter...* (cf. 2) pour définir le serveur du CRAIG comme un nouveau serveur WMS.

Dans la boîte de dialogue qui apparaît saisir l'URL du Serveur, par exemple :

- <http://wms.craig.fr/ortho?> pour se connecter aux orthophotos du CRAIG,
- <http://wms.craig.fr/mnt?> pour se connecter aux MNT (ombrage ou couleur) et aux courbes de niveau
- <http://wms.craig.fr/ign?> pour se connecter aux données IGN du CRAIG.



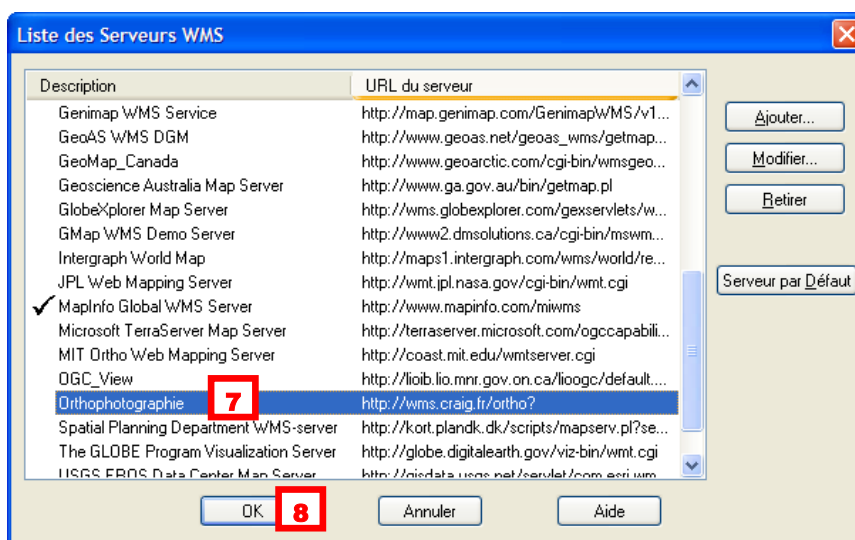
Vérifier votre saisie en cliquant sur le bouton *Test URL...*, (cf. 3), la fenêtre suivante s'affiche, indiquant le nom du serveur et la version du WMS (1.3.0)



Cliquez sur le bouton *Fermer* (cf. 4) pour revenir à la fenêtre précédente, puis cliquez sur *Lecture du nom* (cf. 5) avant de valider avec *OK* (cf.6).

A tout moment vous pouvez consulter l'*Aide* de MapInfo.

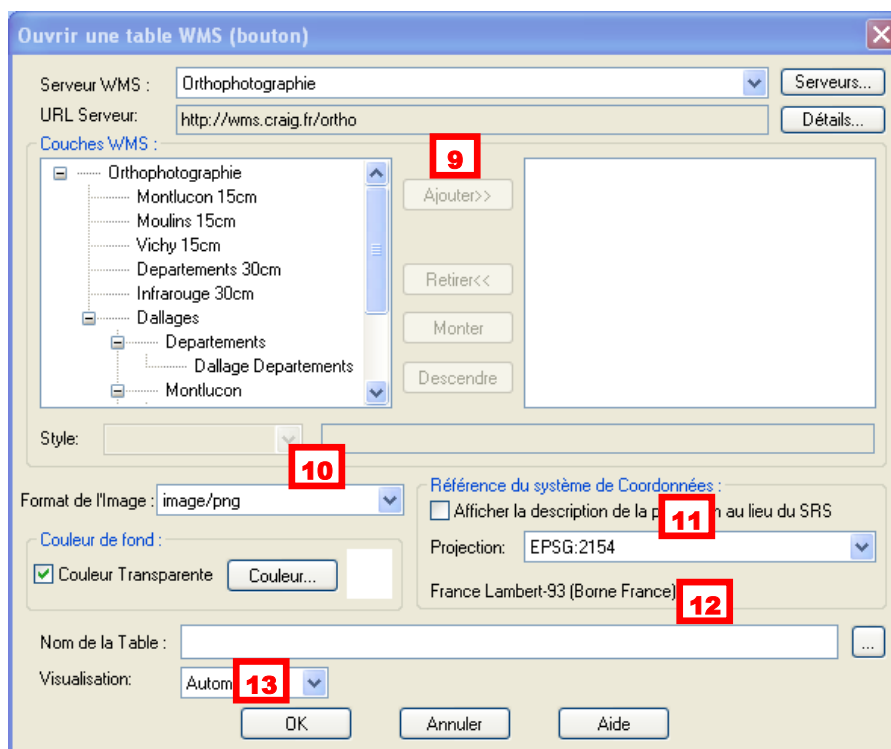
Dans la fenêtre « Liste des Serveurs WMS » une nouvelle ligne est apparue :



Sélectionner le serveur WMS du CRAIG (cf. 7) et valider votre choix en cliquant sur *OK* (cf. 8).

Auparavant vous pouvez définir le serveur WMS du CRAIG comme serveur par défaut en cliquant sur *Serveur par Défaut*, il apparaîtra avec une coche ✓ dans la liste.

Dans la fenêtre vous allez définir les derniers paramètres pour un bon affichage des couches WMS du CRAIG :



Choisir une ou plusieurs couches WMS à gauche puis cliquer sur *Ajouter>>* pour les faire apparaître à droite (cf. 9)

Choisir le format de l'image dans la liste déroulante (cf. 10) : *image/jpeg*

- JPEG pour les orthophotos
- PNG pour les courbes de niveau
- PNG pour les données IGN

Le système de projection EPSG : 2154 correspond au RGF Lambert-93 (cf. 11).

Préciser ensuite le nom sous lequel MapInfo va utiliser cette couche et là où elle sera stockée (cf. 12.)

Vous pouvez valider avec le bouton *OK* (cf. 13), MapInfo ouvre alors une fenêtre carte avec la couche WMS.

Pour les données IGN un login mot de passe est demandé lors de l'ajout du serveur wms (licence d'utilisation). Renseigner le nom de l'utilisateur comme indiqué ci-dessous (prénom.nom en minuscule accentué et tiret pour les espaces) et votre mot de passe (Même mot de passe que celui utilisé pour vous connecter au site du craig.fr).

Serveur WMS

URL du Serveur :

Description:

Valeurs de timeout

Remplacer les valeurs par défaut

Timeout de Connexion: secondes

Timeout d'émission: secondes

Timeout de réception: secondes

Limites WMS GetMap Pixel

Remplacer les valeurs GetMap Pixel par défaut

Largeur Max: pixels

Hauteur Max: pixels

Connexion à wms.craig.fr

Le serveur wms.craig.fr à l'adresse Accès privé au service WMS requiert un nom d'utilisateur et un mot de passe.

Avertissement : ce serveur requiert que votre nom d'utilisateur et votre mot de passe soient envoyés de façon non sécurisée (authentification de base sans connexion sécurisée).

Nom d'utilisateur :

Mot de passe :

Mémoriser mon mot de passe

La liste des couches disponibles dans le flux WMS s'affiche.

Ouvrir une table WMS (bouton)

Serveur WMS :

URL Serveur:

Couches WMS :

- Donnees_IGN
 - Scan
 - Scan 25
 - Scan 1000
 - BD Carto
 - Reseau Routier
 - Troncon Routier
 - Noeud Routier
 - Franchissement

Style:

Format de l'image:

Couleur Transparente

Référence du système de Coordonnées : Afficher la description de la projection au lieu du SRS

Projection:

France Lambert-93 (Borne France)

Nom de la Table:

Visualisation: