

# Le Centre Régional Auvergnat de l'Information Géographique



## WMS

Utiliser les services WMS avec QGIS



[www.craig.fr](http://www.craig.fr)

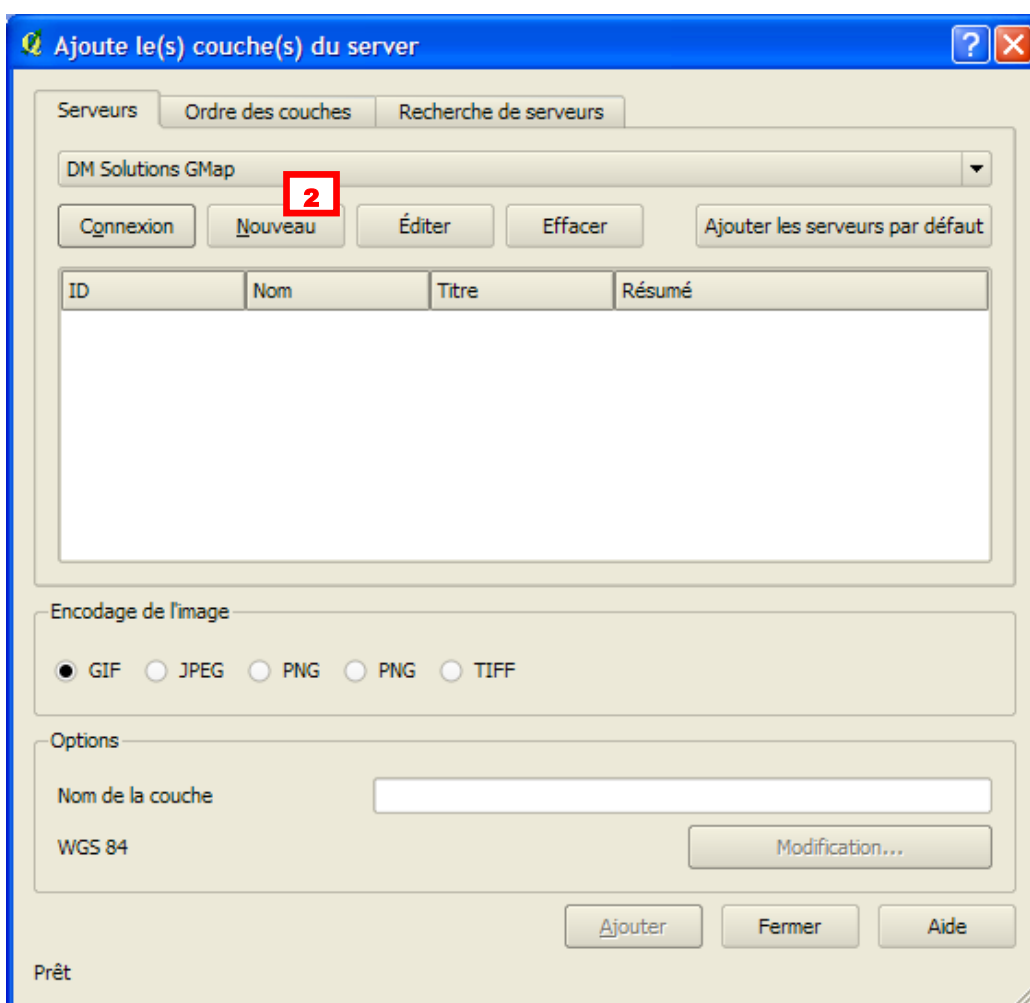


## QGis

Cliquer sur l'icône *Ajouter une couche WMS* (cf. 1) ou naviguer depuis le menu *Couche* choisir *Ajouter une couche WMS...*



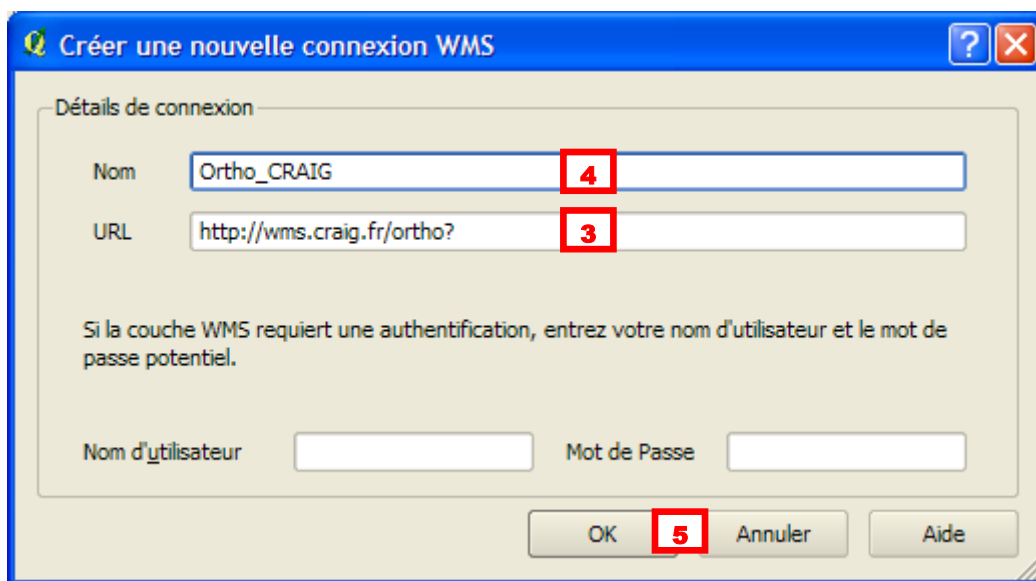
La fenêtre ci-dessous s'ouvre :



Cliquer sur *Nouveau* pour paramétrer un nouveau serveur WMS (cf. 2)

Dans la boîte de dialogue qui apparaît vous allez saisir l'URL du serveur (cf. 3), par exemple :

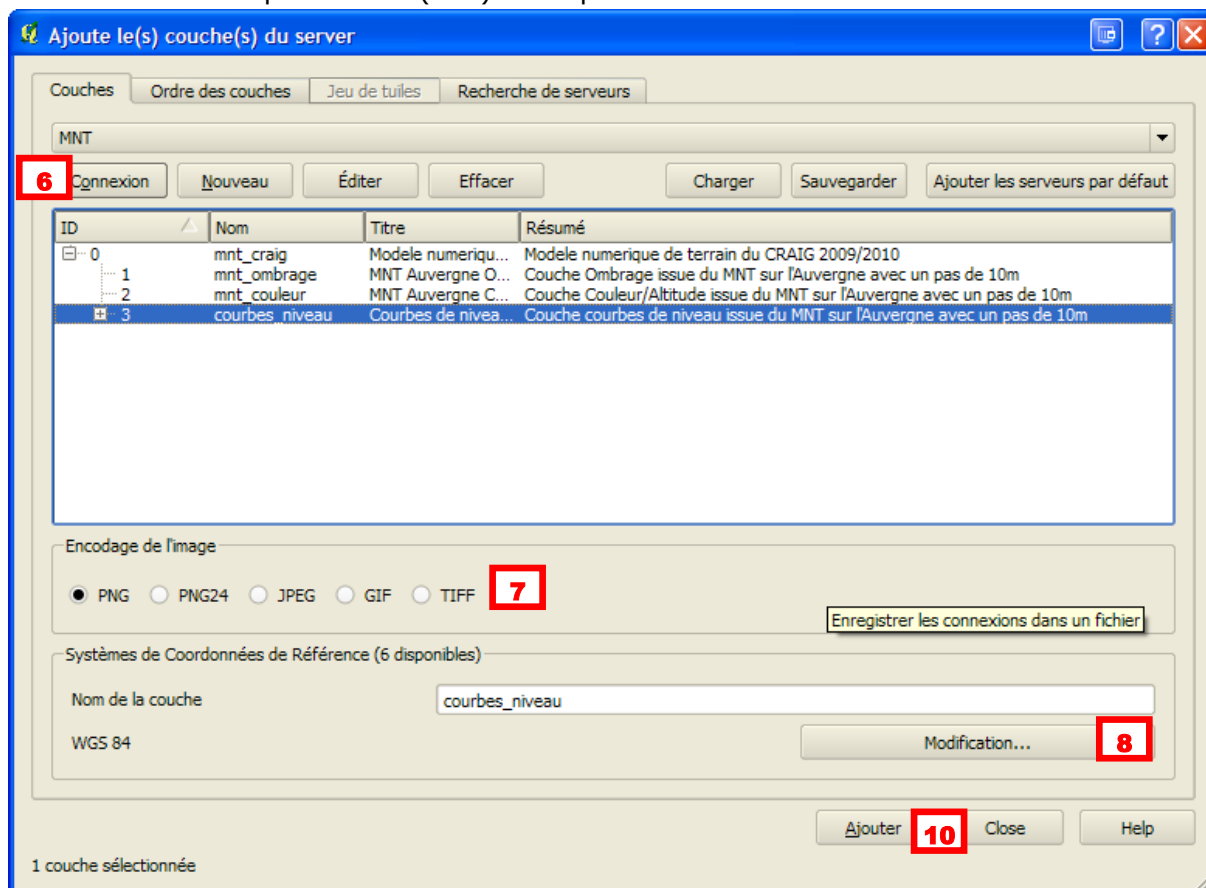
- <http://wms.craig.fr/ortho?> pour se connecter aux orthophotographies du CRAIG,
- <http://wms.craig.fr/mnt?> pour se connecter aux MNT (ombrage ou couleur) et aux courbes de niveau
- <http://wms.craig.fr/ign?> pour se connecter aux données IGN du CRAIG.



Inscrire un nom pour la connexion WMS (cf. 4), les services WMS orthophotographies ou MNT du CRAIG ne nécessitent pas d'authentification contrairement au service WMS IGN du CRAIG.

Pour ce dernier un login mot de passe est demandé (licence d'utilisation). Renseigner le nom de l'utilisateur (prénom.nom en minuscule accentué et tiret pour les espaces) et votre mot de passe (Même mot de passe que celui utilisé pour vous connecter au site du craig.fr).

Valider la saisie en cliquant sur *OK* (cf. 5) et compléter la fenêtre ci dessous :

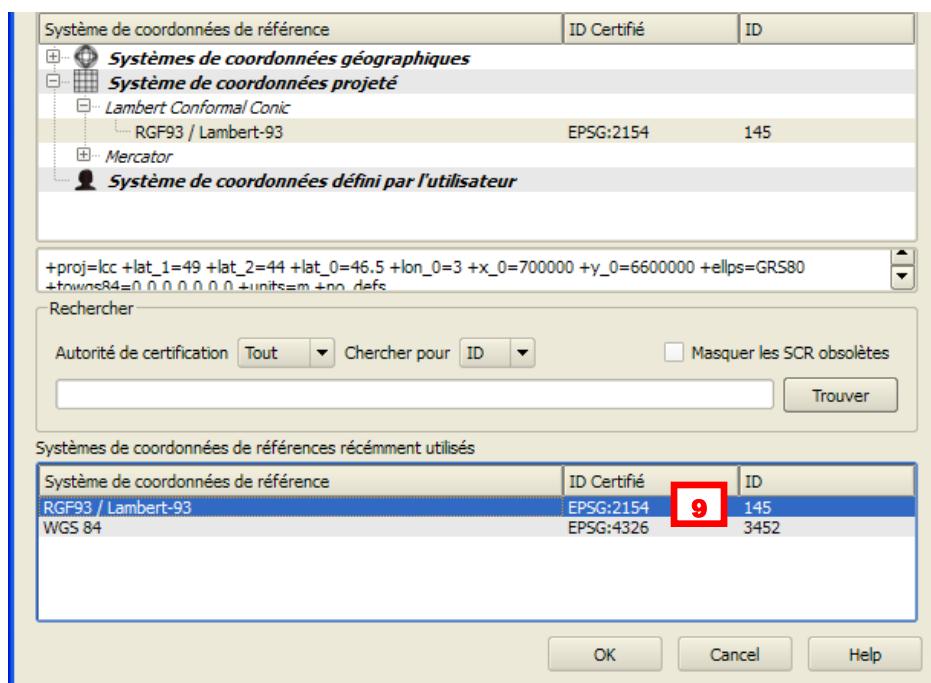


Cliquer sur *Connexion* (cf. 6) pour afficher la liste des couches disponibles.

Choisir ensuite l'encodage des images (cf. 7) :

- JPEG pour les orthophotographies
- PNG pour les courbes de niveau
- PNG pour les données IGN

Pour le flux WMS de l'orthophotographie ou du MNT, par défaut les données sont affichées en WGS84. Pour utiliser le RGF93-Lambert 93, cliquer sur *Modifications...* (cf. 8) et choisir le système de coordonnées (cf. 9) et valider *OK*.



Enfin dans la fenêtre « Ajoute les couches du serveur » cliquer sur *Ajouter* puis *Fermer* (cf. 10) pour visualiser la couche.

