



**Communauté de Communes
du Pays de Sousceyrac**



Schéma Territorial de Développement de l'Eolien



Pays d'Aurillac et Territoires limitrophes avec le Lot



Démarche

Schéma Eolien

Pays d'Aurillac & Territoires limitrophes avec le Lot

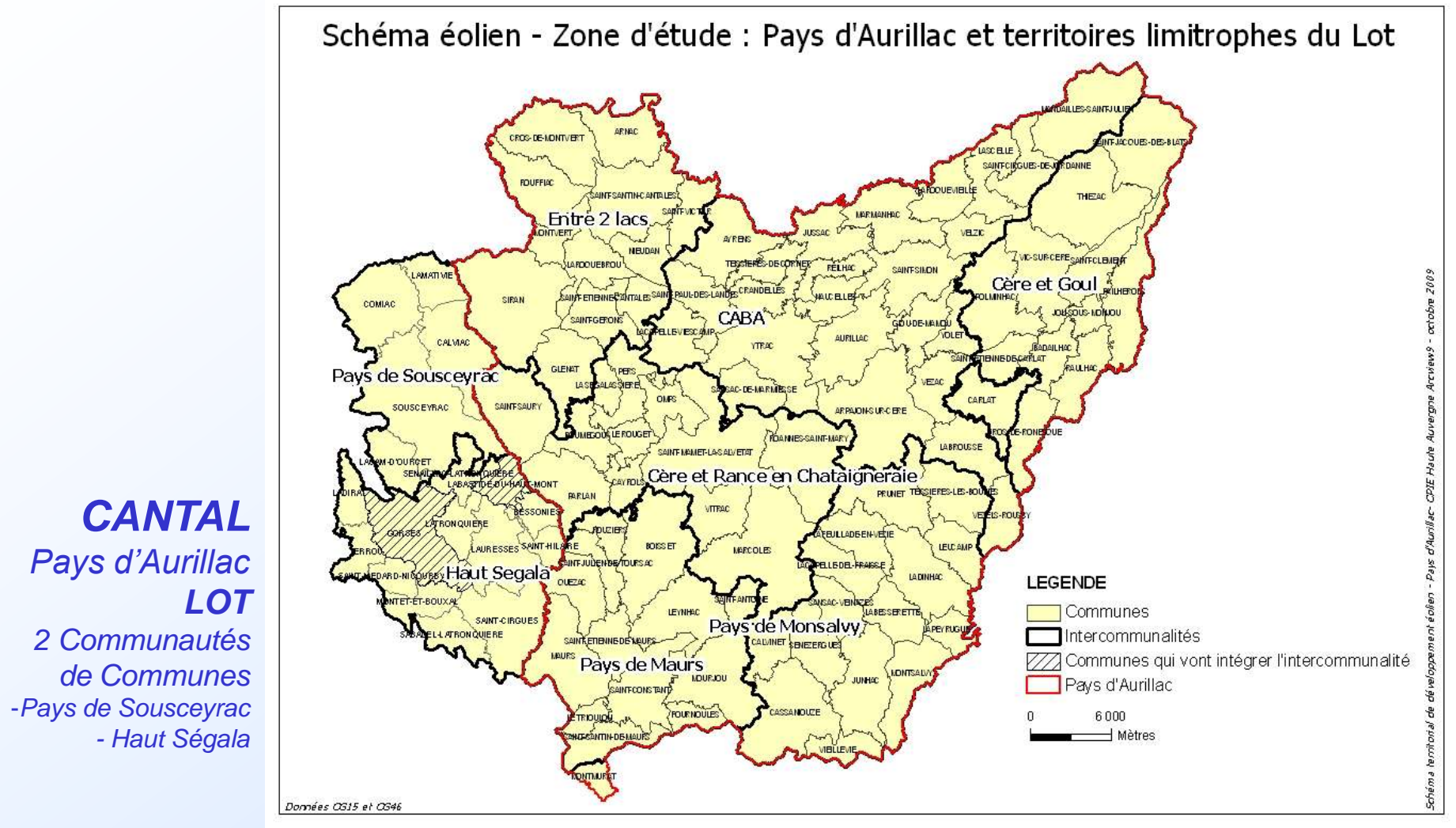
Zones de Développement Eolien

proposées par les collectivités

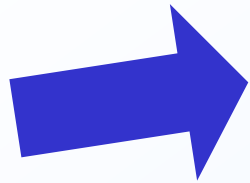
Parcs Eoliens

proposés par des porteurs privés

Territoires pris en compte



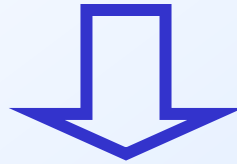
Objectif du Schéma Eolien



**Fournir des éléments de cadrage
aux collectivités**

-> vers la constitution de ZDE*

* Zones de
Développement
de l'Eolien



DOCUMENT « Schéma éolien »

- définissant des secteurs favorables
- à l'échelle du Pays d'Aurillac
et des territoires limitrophes avec le Lot
- non opposable
- référence validé par les Conseils communautaires
- à la disposition de tous

Le contenu du Schéma



Etapes de travail

mai – juin 2009 1. Collecte et analyse des données

Collecte de données et cartographie

collecte auprès de 15 organismes
8 cartes sur le Pays
40 cartes sur les collectivités du Cantal et du Lot



3 Comités de Pilotage

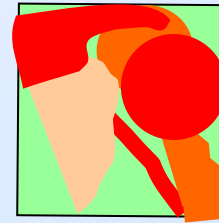
2 Réunions d'Information

90 élus à Roannes ST Mary – 08/10
60 personnes au Rouget – 16/10

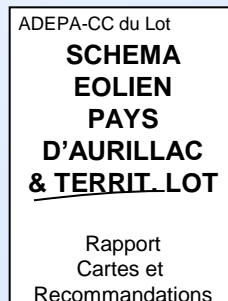
Entretiens et enquêtes

10 entretiens avec les collectivités
15 entretiens avec les membres du Comité de Pilotage

juillet à sept. 2009 2. Définition d'espaces potentiels et de recommandations



sept. à nov. 2009 3. Validation et restitution des résultats



Fonds de carte

Fond topographique 1:25 000



Scan 25 de l'IGN, CRAIG Auvergne

**Fond topographique
1:100 000**

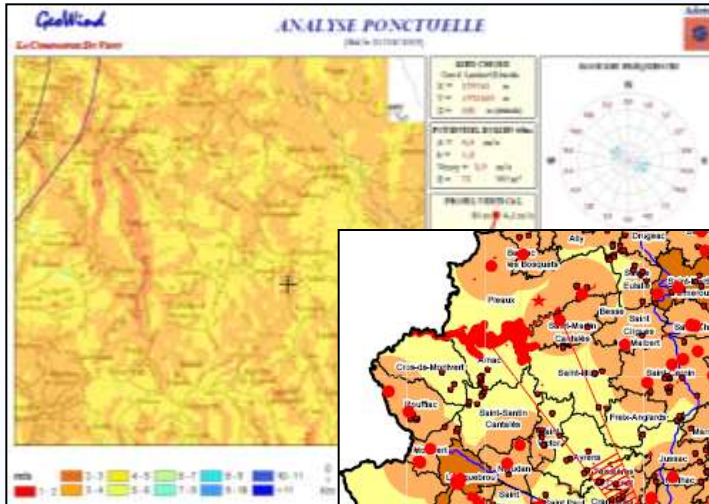


Scan 100 de l'IGN
CG Cantal

Données cartographiques

Extraits sur le Pays d'Aurillac

Données thématiques



La CHARTE

RECOMMANDATIONS

PAYSAGE

Etude paysagère détaillée et pédagogique
Plusieurs parcs de 5 à 10 éoliennes maximum
Zone de vigilance de 10 km autour crêtes...

BRUIT

Distance minimale 500 m autour habitat & zones constructibles
Etude acoustique précise

ECONOMIE

Concertation et entente intercommunale

CONCERTATION INFORMATION

Communication auprès des conseils communautaires
Information population et associations locales...

URBANISME FONCIER

Cohérence avec les documents d'urbanisme...

BIODIVERSITE

Intégration des richesses écologiques

REHABILITATION

Prise en compte du devenir des éoliennes...

Rayons de 20 et 30 km autour du Puy Mary



Discussion sur les recommandations paysagères de la CHARTE

LEGENDE

- Périmètre 20km autour du Puy Mary
 Périmètre 30km autour du Puy Mary
 Intercommunalités
 Communes
 Pays d'Aurillac

Périmètres de 10 et 20 km autour des 3 sites classés

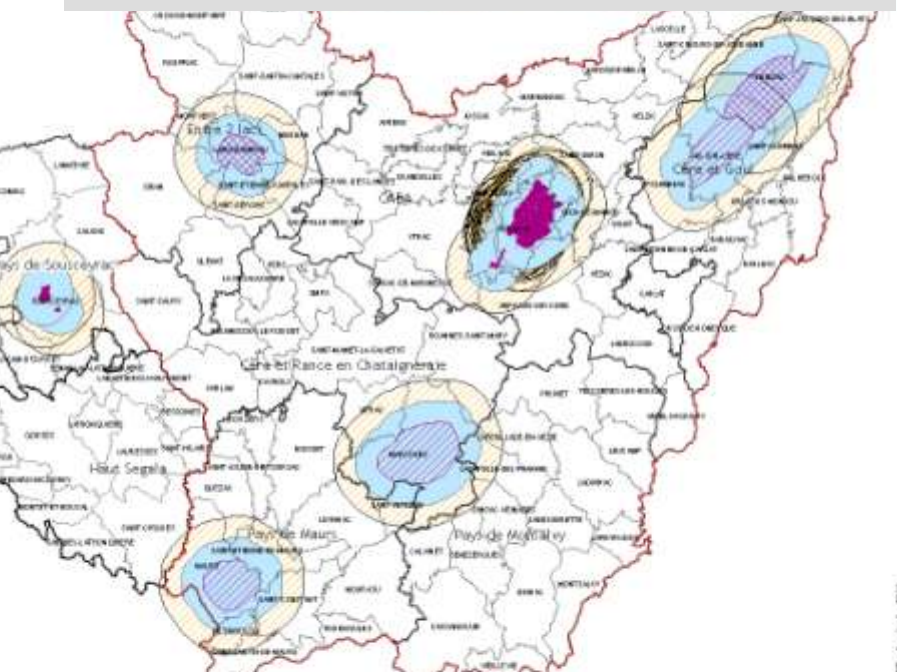


LEGENDE

- Sites classés (3)
 Intercommunalités
 Communes
 Pays d'Aurillac
 Zone tampon de 10 km
 Zone tampon de 20 km

SIMULATION

Périmètres de 1,5 et 3 km
autour des ZPPAUP

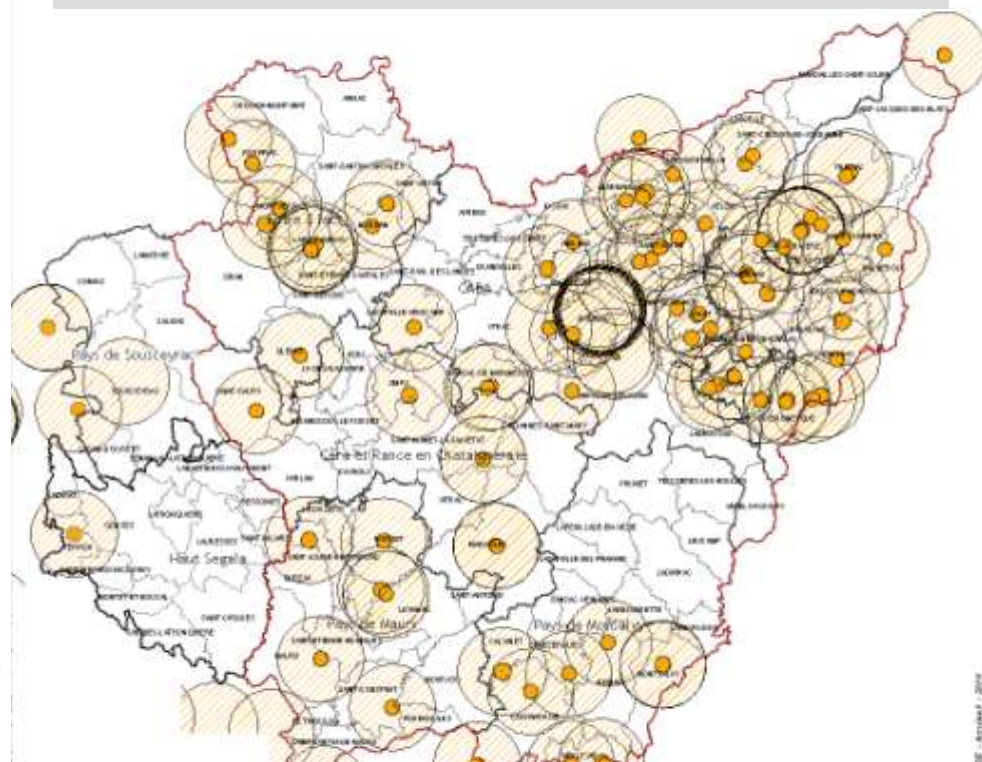


Discussion sur les recommandations paysagères de la CHARTE



SIMULATION

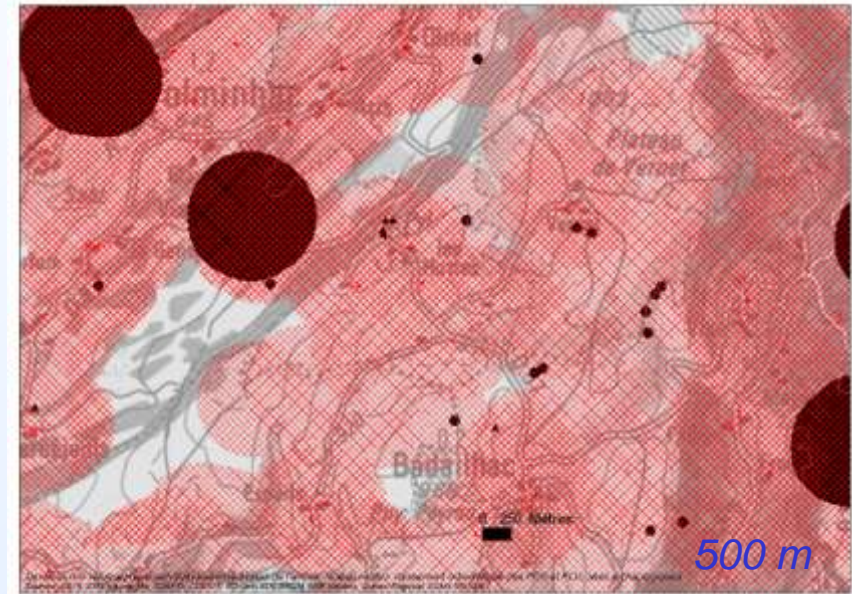
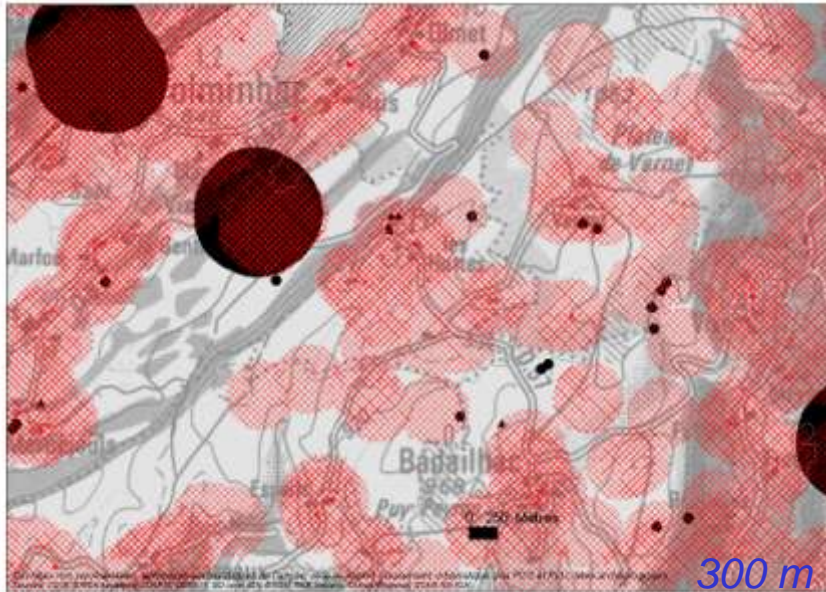
Rayon de 3 km autour des périmètres de
protection des monuments historiques



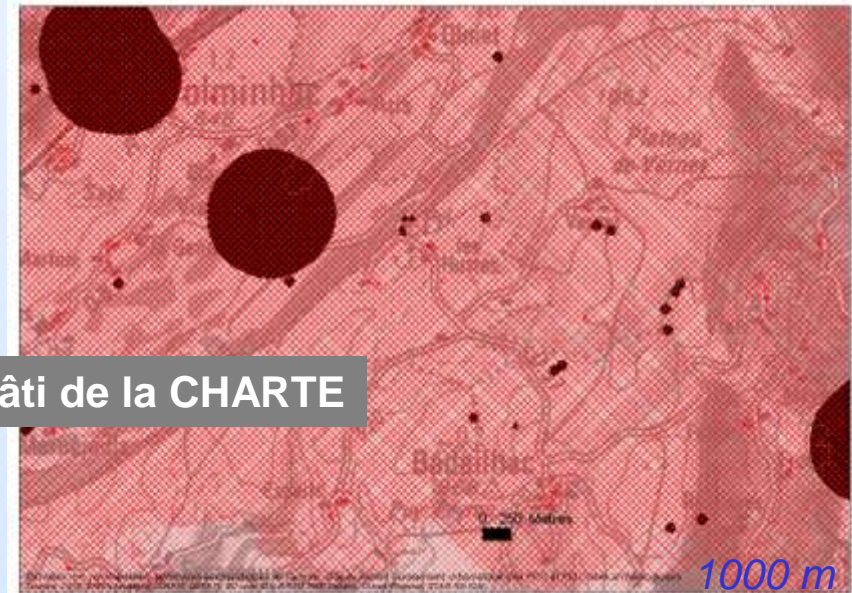
Légende



Simulations de distances minimales: Secteur de Badailhac



Discussion sur les recommandations liés au bâti de la CHARTE



L'Atlas

Les cartes de travail

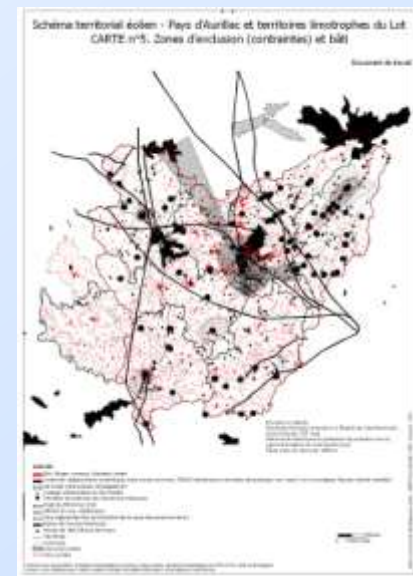
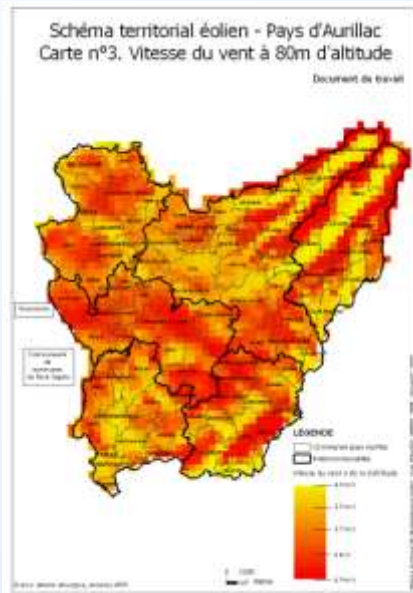
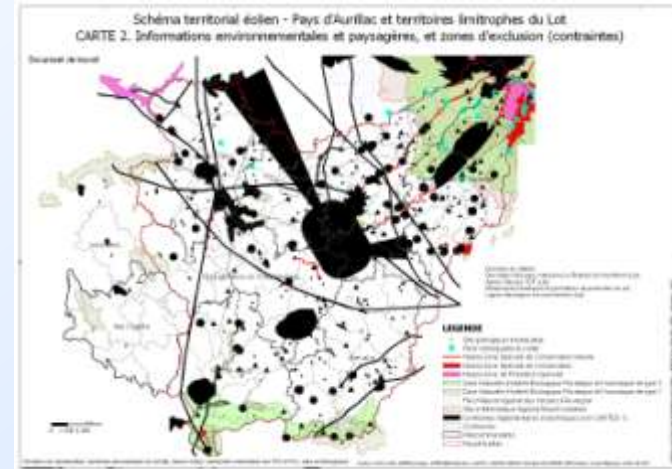
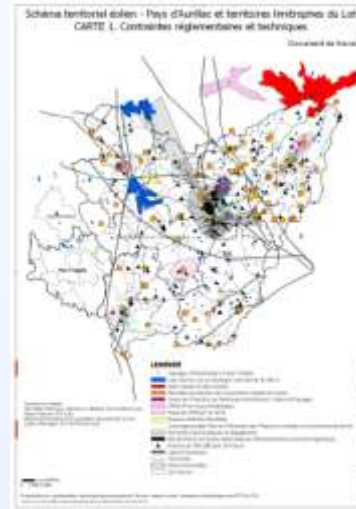
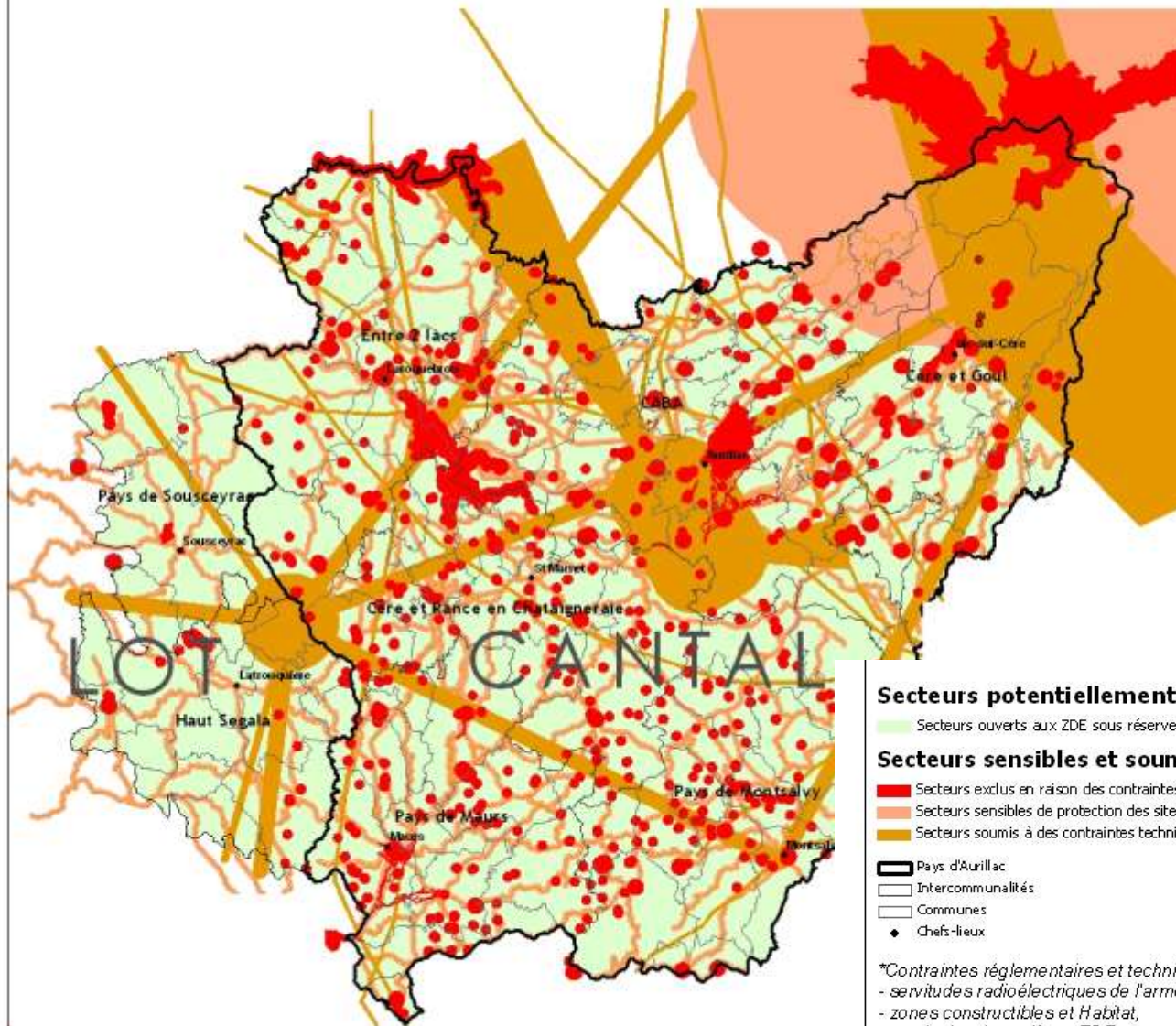


Schéma territorial éolien - Pays d'Aurillac et territoires limitrophes du Lot

Potentialités de développement éolien



Secteurs potentiellement ouverts aux Zones de Développement Éolien

Secteurs ouverts aux ZDE sous réserve des recommandations du schéma éolien et des contraintes non cartographiées*

Secteurs sensibles et soumis à des contraintes

- Secteurs exclus en raison des contraintes réglementaires (sites classés et inscrits, ZPPAUP, périmètre de protection des monuments historiques, etc.)
- Secteurs sensibles de protection des sites et de sécurité: Périmètre de 10 km autour du site classé, bandes de sécurité autour des sites sensibles, etc.
- Secteurs soumis à des contraintes techniques (se référer aux recommandations du schéma): Servitudes aéronautiques civiles et militaires, etc.

- Pays d'Aurillac
- Intercommunalités
- Communes
- Chefs-lieux

*Contraintes réglementaires et techniques non cartographiées:

- servitudes radioélectriques de l'armée,
- zones constructibles et Habitat,
- servitudes des pylônes TDF,
- ZPPAUP en cours et en projet,
- éléments ponctuels: pylônes et captages
- PPR en cours

Schéma territorial éolien - Pays d'Aurillac et territoires limitrophes du Lot C.C. Cère et Rance - Potentialités de développement éolien

Carte n°5
C.C. Cère et Rance
Potentialités de
développement éolien

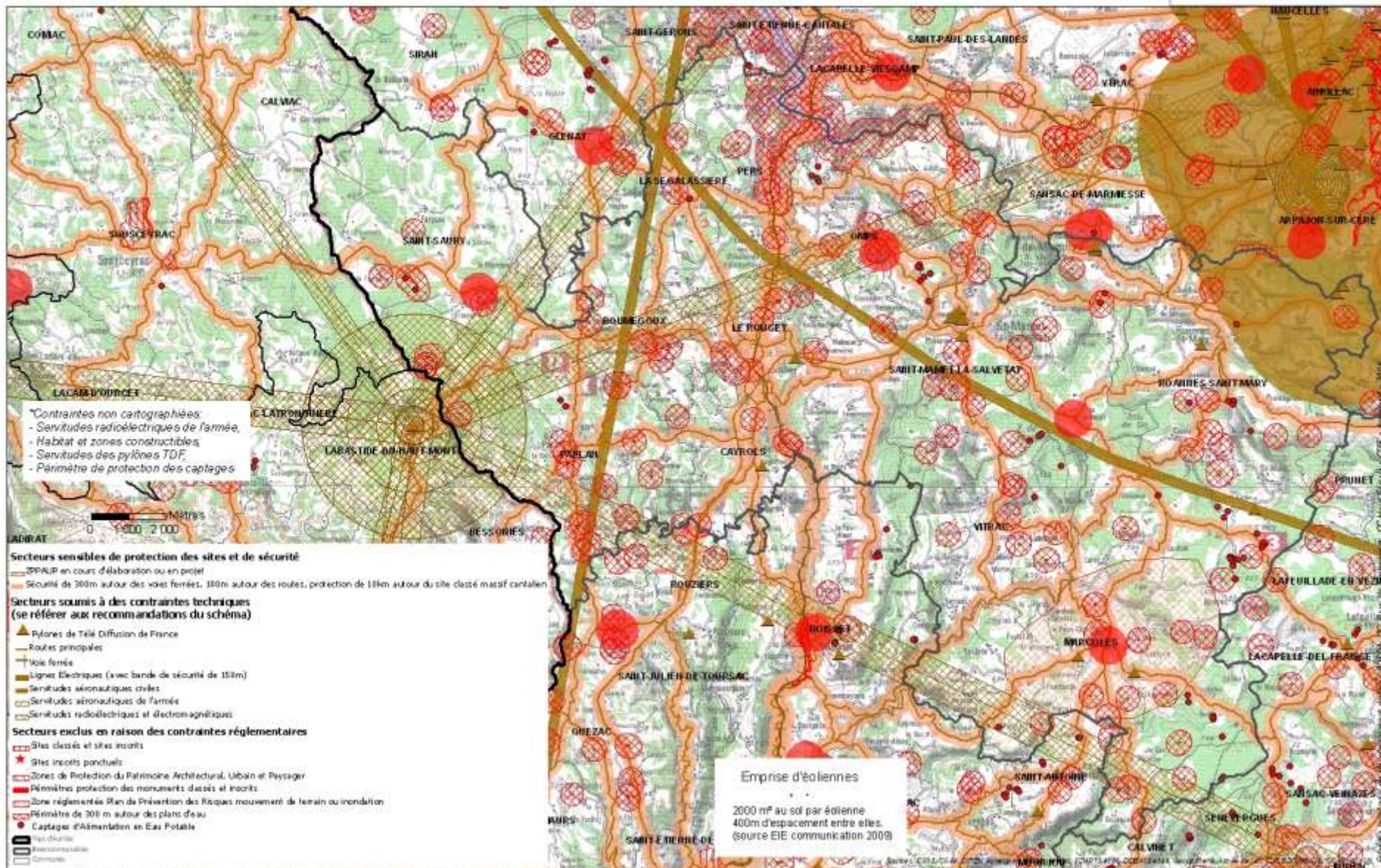


Schéma territorial éolien - Pays d'Aurillac et territoires limitrophes du Lot

Connaissances environnementales et paysagères

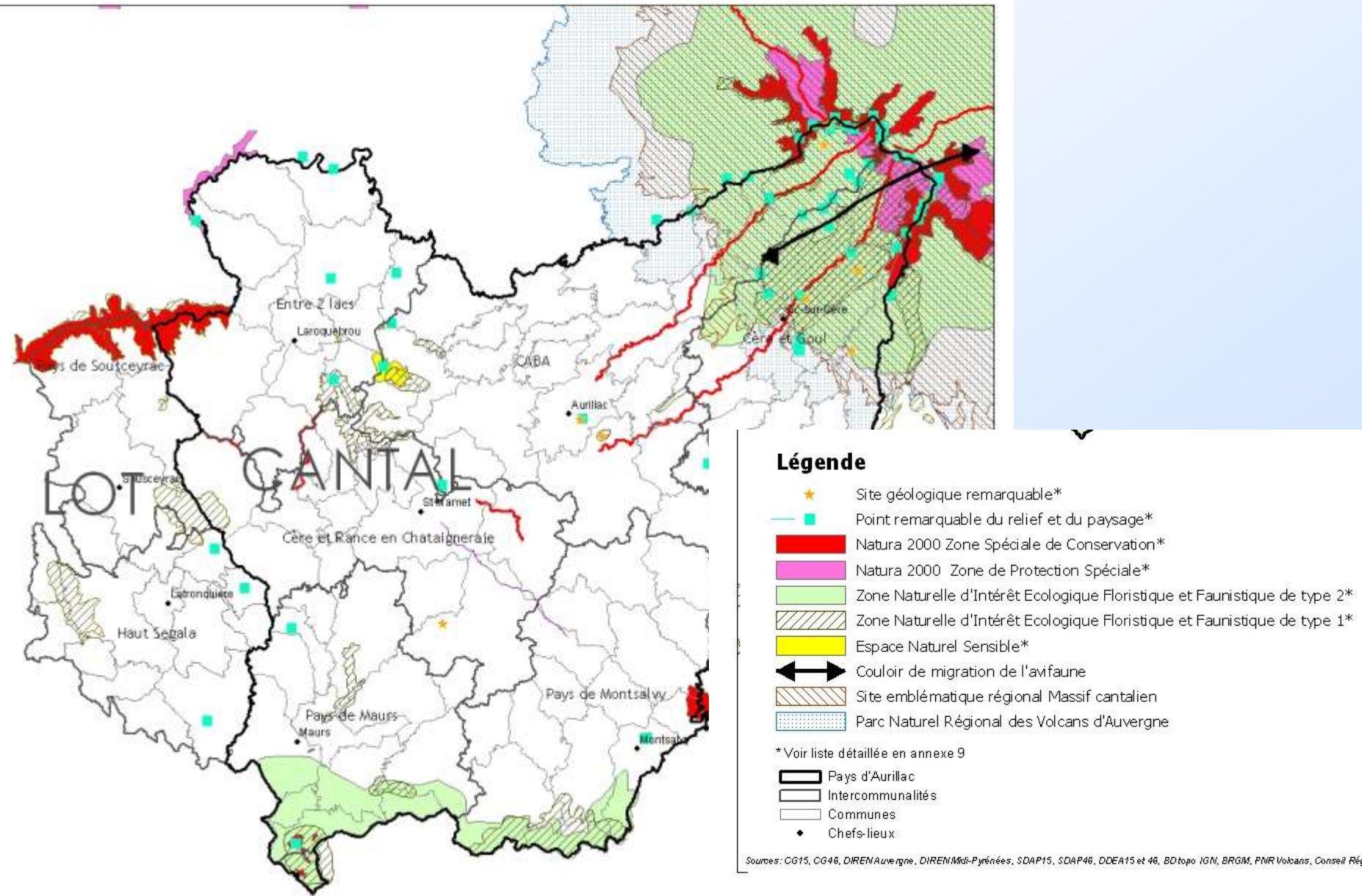


Schéma territorial éolien - Pays d'Aurillac et territoires limitrophes du Lot
Connaissances environnementales et paysagères
C.C. Cère et Goul

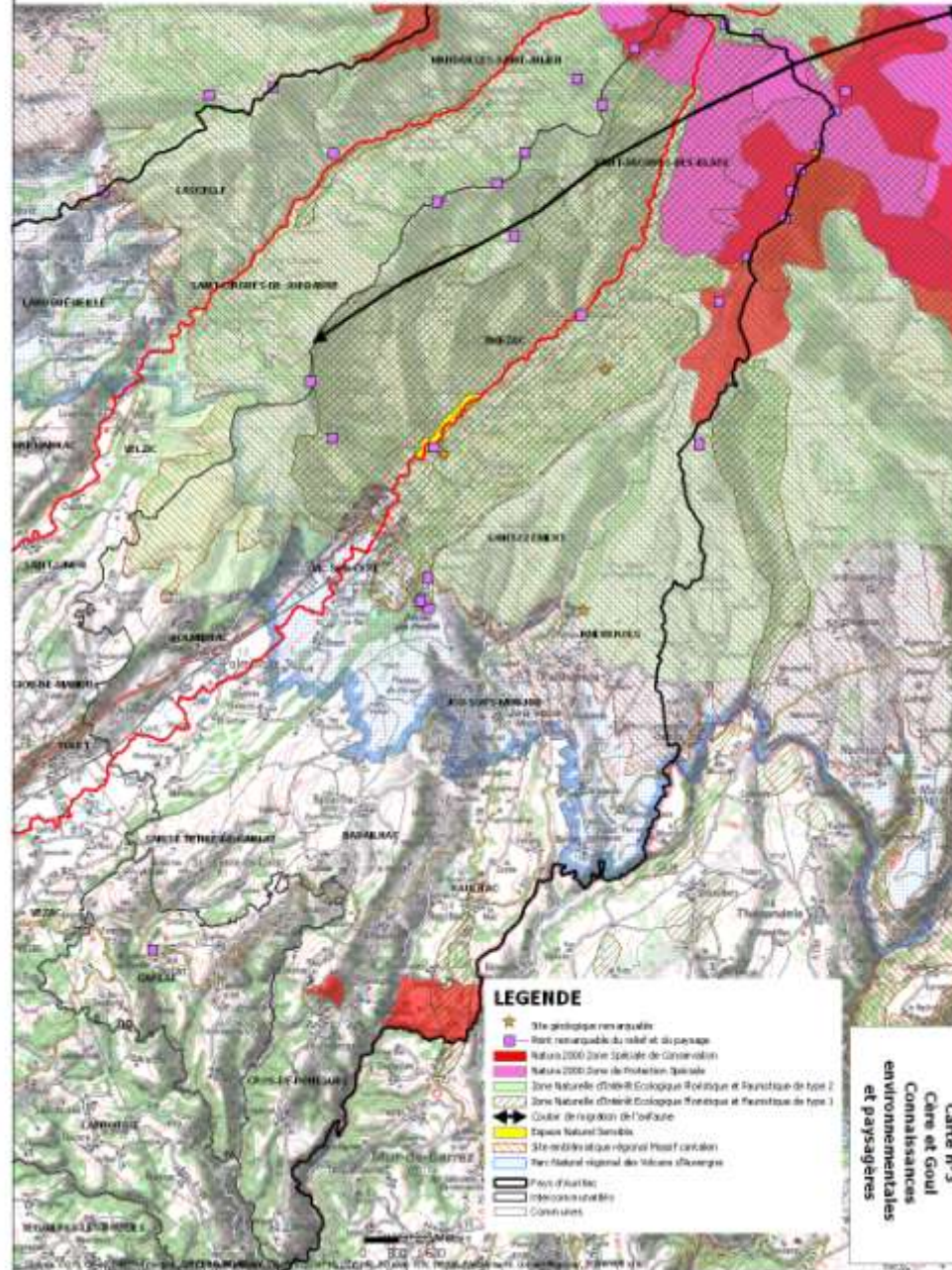
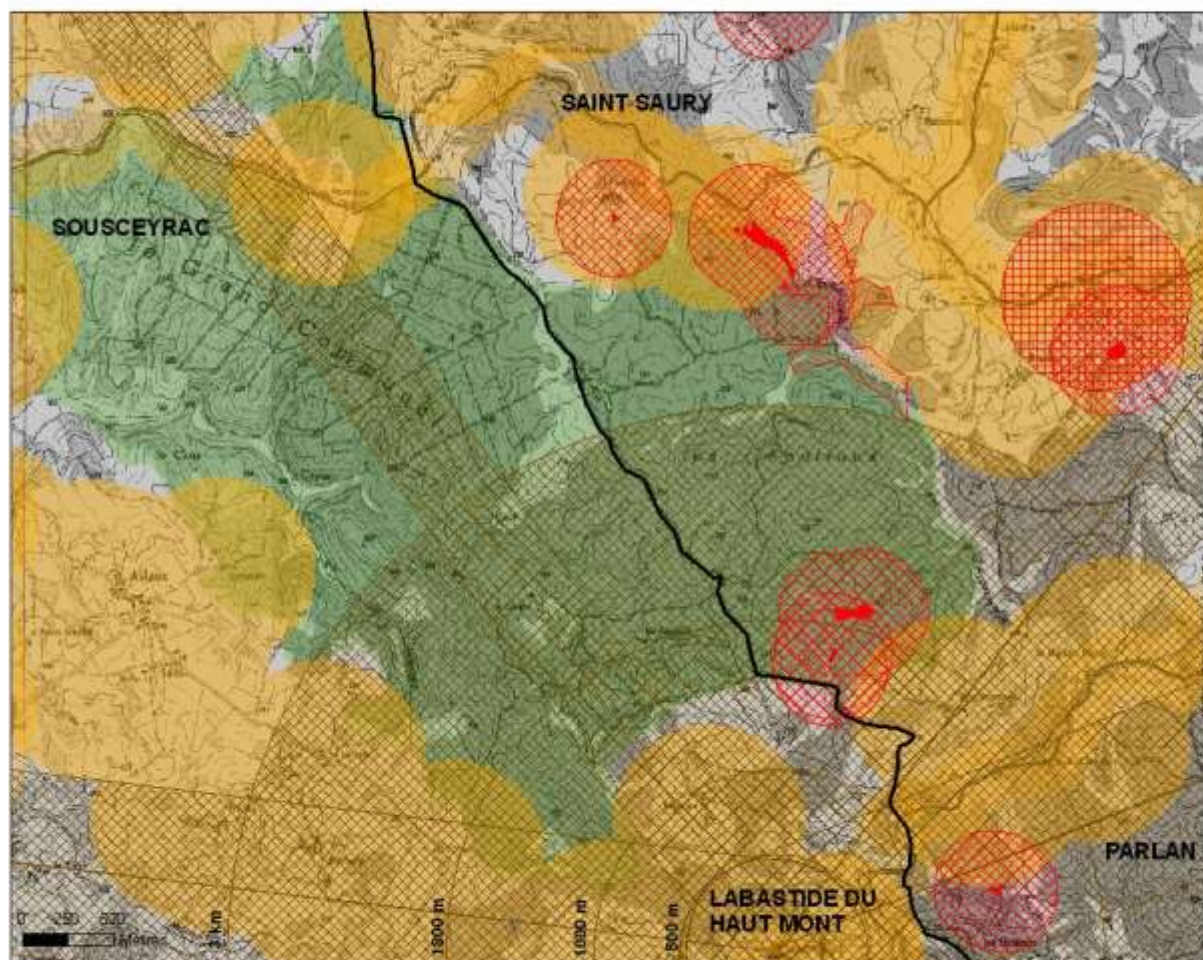


Schéma territorial éolien - Pays d'Aurillac et territoires limitrophes du Lot

Secteurs ouverts aux ZDE - Simulation Secteur de la Luzette (St Saury-Sousceyrac)

Carte de simulation
Secteurs ouverts aux ZDE
Secteur de la Luzette



Éléments de connaissance

ZNIEFF de type I "Bois et landes du grand communal et des fouilloux"

Secteurs sensibles

- Protection élargie 500m autour de l'habitat
- Périmètre de sécurité de 180m autour des routes

Secteurs soumis à des contraintes techniques (se référer aux recommandations du schéma)

- Servitudes radioélectriques liées au centre d'émission de Labastide du Haut Mont
- Routes principales
- Pylônes Télé diffusion de France

Secteurs soumis à des contraintes réglementaires

- Périmètre de protection monuments classés et inscrits
- Plans d'eau
- Périmètre de protection de 300m autour des plans d'eau (loi montagne)
- Captage d'alimentation en eau potable
- Périmètre de protection rapproché des captages

- Intercommunalités
- Communes

Schéma Territorial de Développement de l'Éolien

- Pays d'Aurillac et Territoires limitrophes avec le Lot -

