

Dossier de presse



PREFET DE LA REGION
AUVERGNE



Conseil Général
Département de l'Allier



6^{èmes} Rencontres des Dynamiques Régionales en Information Géographique



AFIGÉO

Usages - Utilisateurs

9 - 10 juin 2011 Clermont-Ferrand



projet co-financé par l'Union européenne,
fonds européen de développement régional FEDER
l'Europe s'engage en Auvergne

Table des matières

I L'information géographique, outil d'aide à la décision	3
II Les plateformes de mutualisation de données géographiques : fédérer et animer..	4
III Le Centre régional auvergnat de l'information géographique (CRAIG)	5
IV Les 6 ^{èmes} rencontres des dynamiques régionales : information géographique et coopération territoriale	7
V Autour des rencontres	8
VI Partenaires de l'événement.....	10

I L'information géographique, outil d'aide à la décision

Par information géographique, il faut entendre l'ensemble des données localisées ou pouvant l'être. L'utilisation de ces données est incontournable en matière d'aménagement du territoire. Les services d'information géographique sont chargés de gérer et d'exploiter ces données en vue d'apporter une aide à la décision aux porteurs de projets publics et privés. L'information géographique permet d'assurer la cohérence et l'efficacité des politiques publiques.

Des applications multiples :

Routes

- gestion et exploitation du patrimoine routier
- Suivi du trafic routier permettant d'identifier les aménagements nécessaires pour fluidifier la circulation
- Identification des axes accidentogènes permettant leur mise en sécurité

Urbanisme et aménagement du territoire

- gestion du plan cadastral, PLU / SCOT
- développement local (implantation de ZA, de services publiques...)
- gestion des risques (plan de prévention des risques d'inondation)
- aménagement numérique (déploiement du Très Haut Débit)

Economie

- études prospectives (évolution de la démographie, analyse des flux migratoires...)

Transports

- Transports scolaires
- Réseau de transport régional

Environnement

- schéma départemental d'eau potable
- assainissement
- gestion des espaces naturels
- élaboration dans le cadre du Grenelle de l'environnement des trames vertes et bleues (cartographie des espaces sensibles...)

Tourisme

- plan départemental d'itinéraires de randonnées pédestres

II Les plateformes de mutualisation de données géographiques : fédérer et animer

La difficulté d'accès aux données est l'un des principaux obstacles au développement de l'utilisation des Systèmes d'information géographique. Cette difficulté tient à des aspects techniques, financiers et législatifs mais aussi à la méconnaissance des données existantes et à la diversité des producteurs de données.

Les plateformes de mutualisation de données géographiques se sont créées à l'échelon des territoires départementaux, régionaux et nationaux avec des statuts juridiques variés, impliquant à la fois des collectivités territoriales, des services de l'État, des organismes publics et privés. Elles interviennent pour favoriser la production de données, faciliter les échanges entre les différents acteurs et moderniser les méthodes de travail. Ces infrastructures de données géographiques (IDG), offrent également des services aux utilisateurs, jouent un rôle d'animation et contribuent à la société de l'information en proposant aux citoyens des cartes en ligne utiles à la valorisation des territoires et aux décideurs des outils d'aide à la décision.

Objectifs et missions des plateformes d'information géographique :

- Favoriser la diffusion et la circulation des informations
- Coordonner la production, l'acquisition et la diffusion des données géographiques de référence
- Mutualiser les données et réaliser des économies d'échelle pour les acteurs publics
- Mise en œuvre de la directive européenne INSPIRE qui vise à rendre les données géographiques environnementales accessibles au public et favoriser leur partage entre organismes publics

Depuis 2005, l'Association Française pour l'Information géographique (AFIGEO) recense, anime et fédère les plateformes territoriales de mutualisation de l'information géographique. L'organisation annuelle des Rencontres des dynamiques régionales, avec l'appui d'une plateforme régionale, permet d'échanger sur les thèmes d'actualité.

III Le Centre régional auvergnat de l'information géographique (CRAIG)

En Auvergne, la Préfecture de la Région et le Conseil régional ont souhaité renforcer leur action dans le domaine de l'information géographique par la création en 2007 du CRAIG. Cette volonté est inscrite dans le CPER 2007-2013.

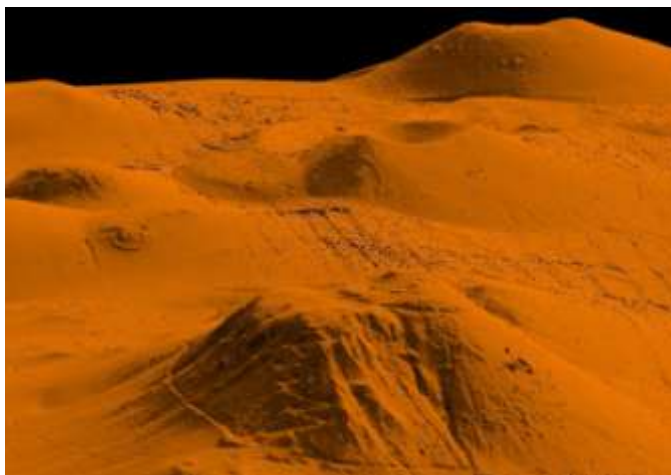
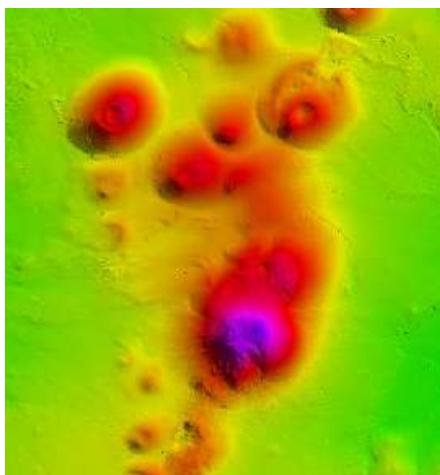
Le CRAIG, c'est : une équipe de 5 personnes, plus de 200 organismes publics bénéficiaires ; 13 membres fondateurs, plus de 15To de données (soit 3840 DVD de 4Go de données)

Quelques projets portés par le CRAIG :

- Acquisition des données géographiques de référence pour l'ensemble des acteurs de la région (mise à disposition gratuite) : **prises de vues aériennes et modèles numériques de terrain** des 4 départements auvergnats réalisées au cours des étés 2009 et 2010...



- Réalisation d'un levé **LIDAR de très haute précision du Puy-de-Dôme** : relevé effectué grâce à un laser de haute précision permettant de connaître précisément



(précision au cm) la topographie du site afin d'acquérir une meilleure connaissance des sites archéologiques du Puy-de-Dôme et de réaliser une radiographie du volcan. Premiers résultats attendus pour cet été.

Ce projet, mené en partenariat avec la Maison des Sciences de l'Homme, l'Observatoire physique du globe et l'Association interrégionale du patrimoine, a bénéficié de financements européens et du soutien du Conseil général du Puy-de-Dôme dans le cadre de la candidature du site à l'inscription au patrimoine mondial de l'UNESCO.

- **Projet TAPIR** : le CRAIG a mis en place dans le cadre du Schéma directeur de l'aménagement numérique le **guichet de la région Auvergne pour déclarer les Travaux d'Aménagement Programmés sur les Infrastructures de Réseaux**. Ce site répond à l'obligation réglementaire de déclarer des travaux réalisés sur les réseaux pour favoriser le déploiement de la fibre optique.



<http://tapir.craig.fr>

Il s'agit de la **première plateforme régionale à proposer ce type de service**. Le CRAIG a été sollicité par la région Centre pour décliner le dispositif sur son territoire.

- **Nouveau site internet du CRAIG** : Grâce à la mise en place de son nouveau site internet, les usagers peuvent prendre connaissance des données disponibles sur le territoire en consultant le catalogue **de données** et les survoler dans une **visionneuse cartographique**. A tout moment, il est possible de commander ou télécharger ces données pour les utiliser au sein d'un système d'information géographique.



<http://www.craig.fr>

Depuis le 12 avril 2011, le CRAIG est devenu le premier Groupement d'intérêt public dédié à l'information géographique, ce qui garantit l'inscription du dispositif dans la durée (10 ans) et lui assure une visibilité plus importante. Autre innovation : il associe pour la première fois l'Institut géographique national (IGN) parmi ses membres, permettant d'assurer la cohérence des informations géographiques entre le niveau régional et le niveau national.

Grâce au caractère innovant des projets portés par le CRAIG ces dernières années et de son évolution en GIP intégrant l'IGN, une première nationale, l'AFIGEO a retenu la candidature du CRAIG pour l'organisation des 6^{èmes} Rencontres des Dynamiques Régionales en Information géographique.

IV Les 6^{èmes} rencontres des dynamiques régionales : information géographique et coopération territoriale

Avec la réforme générale des politiques publiques, la coopération territoriale entre collectivités apparaît comme une nécessité pour répondre aux missions qui leur sont confiées.

Le thème des 6^{èmes} rencontres « Information géographique et coopération territoriale », guidera les réflexions des **différentes sessions**, orientées sur :

- le partenariat renforcé entre l'IGN et les acteurs publics dans le cadre des nouvelles orientations stratégiques de l'institut
- le thème du Très Haut Débit, session dans laquelle des représentants d'organismes publics (Etat et collectivités) et privés présenteront la convergence des données géographiques
- la directive INSPIRE et l'articulation entre les différents niveaux de portails géographiques
- trois ateliers thématiques traiteront des enjeux organisationnels en matière de « co-production » de données métiers dans les domaines de la « 3D », « du cadastre et de l'adresse » et de la « cartographie des réseaux »

Pour plus d'info : <http://rencontres-afigeo.craig.fr>

V Autour des rencontres

Un levé LIDAR terrestre « en direct »

La société tchèque TopoGéodis réalisera durant les rencontres un relevé LIDAR des façades de Clermont-Ferrand de la Préfecture à la rue Blatin en passant par la Place de Jaude, ce qui va permettre de reconstruire en 3D la topographie exacte des bâtiments. Les résultats seront dévoilés sur leur stand durant les rencontres. Le véhicule utilisé sera également exposé.

Présentation du Modèle numérique de terrain réalisé sur le département de la Haute Loire

En exclusivité, la société Igo dévoilera les données du CRAIG réalisées lors de la prise de vue aérienne du département de la Haute-Loire.

Un espace dédié aux professionnels

13 sociétés originaires de toute l'Europe viendront proposer leurs dernières nouveautés aux participants.

Sociétés présentes :

- TopoGeodis
- Aérodata
- Bentley system
- Bionatics
- Camptocamp
- ESRI France
- Ginger stratégis
- Igo
- Imagis Méditerranée
- Institut Géographique National
- Ordre des Géomètres Experts
- Simalis
- Téléparc

Le Département du Puy-de-Dôme vu du ciel en 90 mètres carrés !



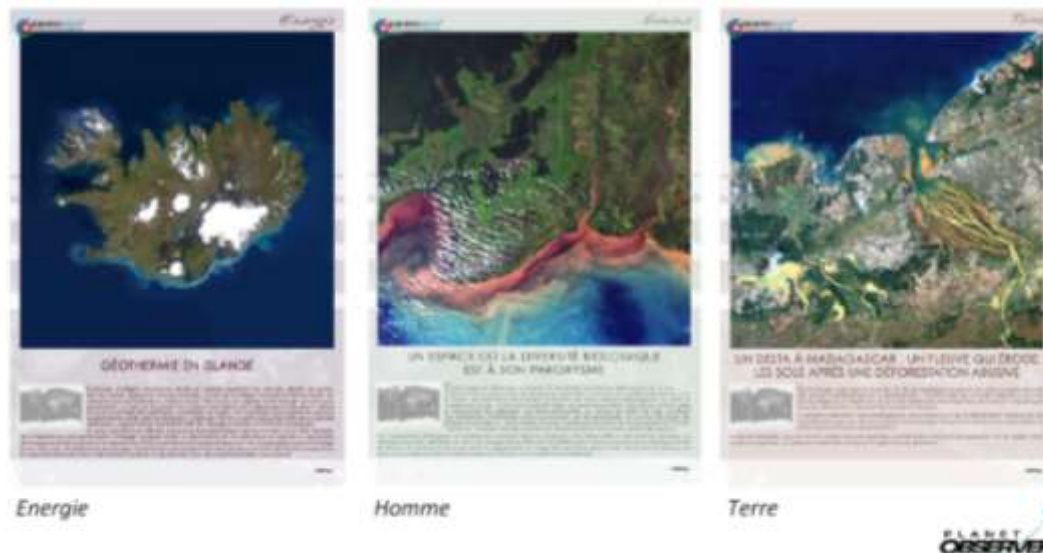
Inauguration du sol à la Foire de Clermont en septembre 2010. PlanetObserver

Le Conseil Général habille le Polydome avec un sol réalisé par la société clermontoise PlanetObserver, taille XXL, imprimé sur un sol technique de 90 m².

Les participants pourront découvrir le territoire vu d'avion et déambuler sur le Département, observant la diversité des reliefs, des montagnes à la plaine, ainsi que les sites naturels remarquables qui jalonnent cet espace au coeur du Massif Central.

Une exposition dédiée au développement durable

Après avoir ravi les visiteurs de Vulcania, l'Exposition "La Terre vue de satellite : Constats pour l'avenir" sera proposée aux participants des 6èmes Rencontres dans le Hall du Polydome.



Le Réveil des Géants d'Auvergne

L'IGN invite les participants du Congrès à découvrir Vulcania et le Réveil des Géants d'Auvergne, animation cinéma dynamique 4D.

VI Partenaires de l'événement

Cette manifestation bénéficie cette année du soutien de l'IGN, de la Caisse des Dépôts et de l'Europe dans le cadre du programme FEDER Auvergne.



Projet co-financé par l'Union européenne, fonds européen de développement régional FEDER - l'Europe s'engage en Auvergne

L'AFIGEO – l'Association Française pour l'Information Géographique – se positionne comme « le partenaire de l'action publique dans le domaine de l'information géographique » (cf. Projet de Loi de Finances 2011). Communauté d'intérêt fédérant l'ensemble des acteurs français du secteur, partenaire officiel de l'Agence française pour le développement international des entreprises (UBIFRANCE), l'AFIGEO réunit plus de 200 membres autour de ses trois Pôles (Pôles Usages – Utilisateurs, Pôle Formation – Recherche, Pôle Entreprises – Industries) et de son Club International.

Le **Centre Régional Auvergnat de l'Information Géographique (CRAIG)** a été créé en 2007 dans le cadre du Contrat de projets Etat-Région, afin de mettre en place un Centre de Ressources dans le domaine de l'Information Géographique pour les organismes publics auvergnats. Ce projet s'inscrit dans le cadre d'une démarche globale de mutualisation des coûts et des moyens mais aussi de cohérence régionale en matière de production et d'usage de données géographiques. Il est financé par l'Europe, l'Etat, la Région Auvergne, les Départements, les six Agglomérations auvergnates et l'IGN.

Contacts Presse

Elise LADURELLE

elise.ladurelle@afigeo.asso.fr

01 43 98 82 62

Frédéric DENEUX

contact@craig.fr

04 73 98 13 74