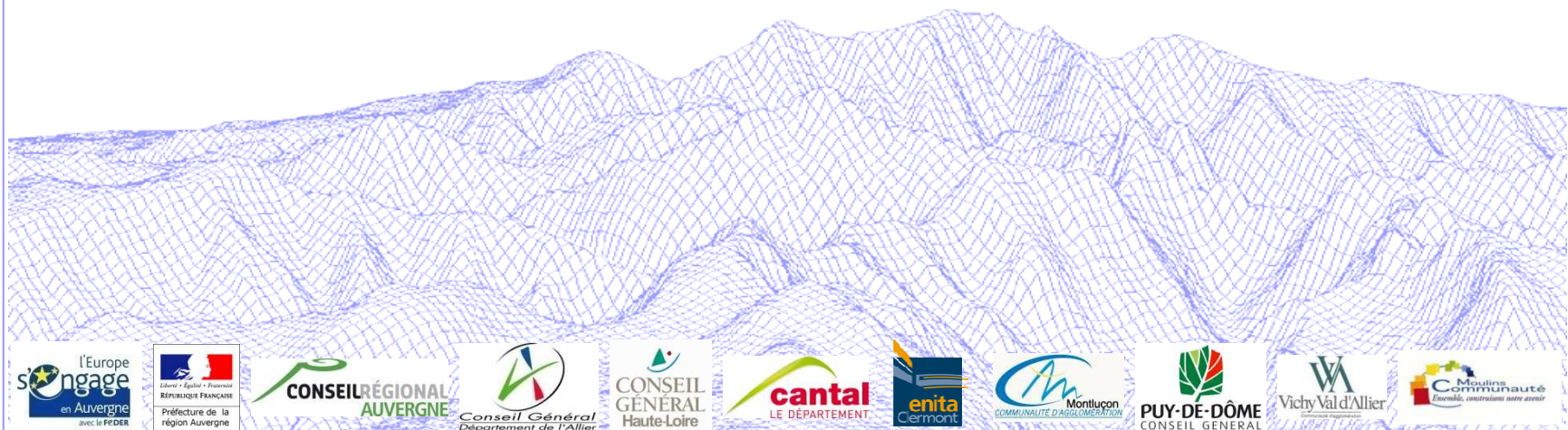


Comité technique 20 octobre 2009



→ Statut du CRAIG :

- Présentation des conclusions du cabinet Deves

→ Marchés Orthophotographies :

- Marché en cours
- Marché à venir

→ Evolution de la plate-forme du CRAIG :

- Géocatalogue
- Site internet

→ Cadastre :

- Suivi de la délivrance des fichiers Majic 2009
- Avancement des discussions pour la rediffusion du plan

→ Partenariat IGN / CRAIG / SDIS ?

- Présentation des discussions actuellement en cours

Quels statuts pour le CRAIG ?

→ Situation actuelle

Le CRAIG est un service interne de l'Enita Clermont.

Ministère de tutelle : Ministère de l'Alimentation, de l'Agriculture et de la Pêche

→ Pourquoi doter le CRAIG d'un statut juridique propre ?

- Les statuts de l'Enita Clermont ne prévoient pas ce type d'activité
- Nécessité de définir des règles de gouvernance ayant une portée juridique
- Nécessité du point de vue de la commande publique
- Evolution nécessaire pour développer et pérenniser ce service

Quels statuts pour le CRAIG ?

→ Assistance juridique (Cabinet DEVES)

Examen des différentes formes juridiques envisageables :

- **Les Services d'Activités Industriels et Commerciales**
- La filiale
- L'association de loi 1901
- Le Pôle de Recherche et d'Enseignement Supérieur
- **Le Groupement d'Intérêt Public**

Quels statuts pour le CRAIG ?

→ Vers la constitution d'un GIP numérique

Principaux avantages du GIP :

- Gouvernance visible (les membres du GIP disposent de droits statutaires)
- Gestion autonome
- Propriétaire des données acquises
- Le GIP échappe aux règles du Code des Marchés Publics dans ses relations avec les administrations membres du groupement)
- Durée déterminée
- ...

« Le GIP constitue une structure de coopération [...] qui permet à la fois de mieux identifier la mission et les activités auxquelles collaborent ses membres mais aussi de définir clairement les moyens mis en œuvre et les bénéfices attendus de chacun des membres »

Quels statuts pour le CRAIG ?

→ Processus de création

Dates prévisionnelles	Tâches
Décembre 2009	Approbation de la Constitution d'un GIP
Décembre - Janvier 2009	Rédaction du projet de statut
Janvier – Juin 2010	<ul style="list-style-type: none">- Délibération des partenaires (Région, Conseils généraux, Agglomérations...)- Convention à rédiger relative au transfert d'activités de l'Enita Clermont (VetAgro Sup) au GIP- Mise en place du Conseil d'administration et désignation de la gouvernance
Septembre 2010	Arrêté d'approbation
1^{er} Janvier 2011	Entrée en vigueur du GIP

Orthophoto. sur l'Allier et le Puy de Dôme

Tâches terminées :

→ Prise de vues réalisée

- 1^{ère} quinzaine d'août
- Fin de la prise de vue : 14 août 2009

→ Validation de la prise de vue

- Vérification qualité des clichés (~ 7 000)
(Présence de brumes, nuages, hot spot...)

→ Stéréopréparation

- Fin de l'acquisition des points : mi-octobre 2009

→ Calcul d'aérotriangulation

- Travaux terminés sur les 3 blocs à 15 cm



Orthophoto. sur l'Allier et le Puy de Dôme

Tâches en cours :

- Calcul d'aérotriangulation sur l'Allier : En cours de mesure
- Modèle Numérique de Terrain : Travaux en cours sur les 3 agglomérations
- Mosaiquage : Travaux en cours sur les 3 agglomérations

Orthophoto. sur le Cantal et la Haute-Loire

Spécifications techniques : identiques à la solution retenue dans le 1^{er} marché

→ Résolution 0.30 cm sur les départements (+ bordure de 1km)

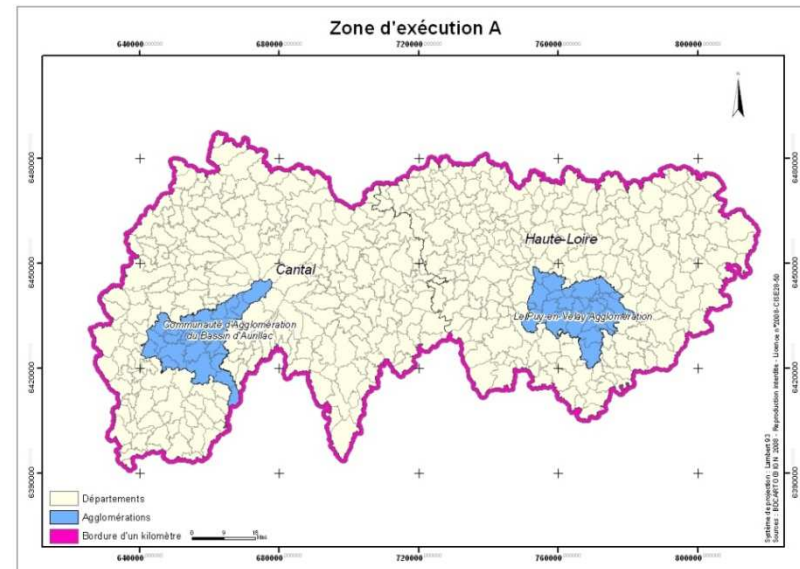
→ Résolution 0.15 cm sur les agglomérations (+ bordure de 500 m) **En option ?**

→ Réalisation des MNT sur les agglomérations **En option ?**

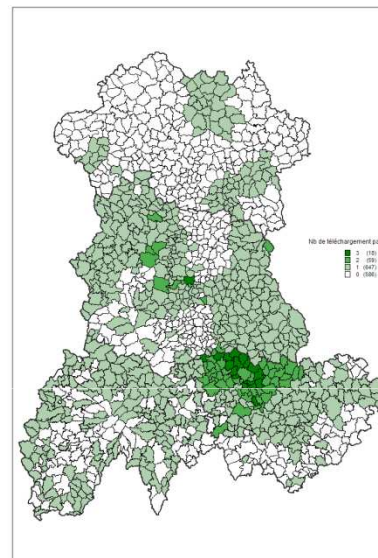
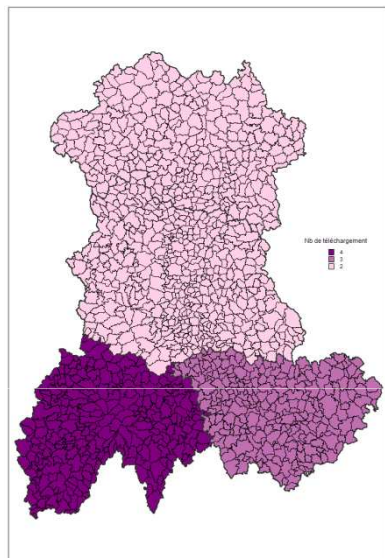
→ Proche Infrarouge

Contrainte capteur : Caméra matricielle (DMC, Vexcel...)

Lancement du marché : Nov. 2009



→ Suivi de la délivrance des fichiers MAJIC 2009



724 communes /1310

→ Avancement du partenariat pour la redistribution du plan

Evolution plateforme du CRAIG

→ Géocatalogue

- Objectif : catalogue utilisé et utilisable
 - Trier des données existantes
 - Clarifier les relations CRAIG/organismes
 - Être en accord avec la Directive INSPIRE
- Outil
 - Comparatif MDWEB (1 et 2)/Géosource
 - Choix : Géosource
- Avancement : Phase de tests
 - Intégration/reprise du catalogue
 - Retour + correction de bugs → Géosource
- Bilan
 - Pas intuitif
 - Très complet
 - Exemples peu attractifs
 - Contact BRGM
- A terme
 - Organisme avec catalogue existant : lien – puis moissonnage (accès depuis l'extérieur)
 - Catalogue régional comme outil de catalogage d'autres structures

Evolution plateforme du CRAIG

Site Internet

- Système de gestion de contenu
 - Drupal : utilisé sur des sites majeurs
 - Logiciel libre, maintenu par la communauté
 - Notion de modules pour chaque fonctionnalité
 - Simple coté utilisateur
- Avancement : Construction du site
 - Migration des utilisateurs et organismes
 - Intégration au LDAP
 - Migration des groupes de travail
- Reste à faire
 - Module de gestion de commandes
 - Module de visualisation cartographique
 - Migration du contenu & documents
 - ... encore beaucoup de choses
- Coté visuel
 - Consultation pour la création d'une charte graphique
 - Production d'un thème Drupal
 - Réunion de démarrage

Partenariat IGN / CRAIG / SDIS ?

Proposition de l'IGN

Confidentiel – A demander auprès du CRAIG

Partenariat IGN / CRAIG / SDIS ?

Proposition CRAIG

Confidentiel – A demander auprès du CRAIG

Evaluation des apports à titre indicatif

Pas d'échange de factures (TVA)

Respect des principes de la commande publique

Infos : Adhésion des agglomérations

Agglomérations	Délibération	Signature
Montluçon	27 avril 2009	Ok
Vichy-Val d'Allier	25 juin 2009	Ok
Moulins	19 juin 2009	Ok
Le Puy-en-Velay	Délibération décembre 2009 ?	
Aurillac	A partir de 2010	
Clermont Communauté	RAS	

- Rappel des modalités de la convention :
- ↪ Participation au prorata du nombre d'habitants
 - ↪ Engagement sur 3 ans
 - ↪ Membre du Comité de pilotage

→ Appel à Projets CNES

Partenariat : GEOMATYS, CRIGE-PACA, CRAIG, SIG-LR, Guyane Technopôle, Cemagref, CIRAD, AgroParisTech et IRD

Objet du partenariat

- Accès gratuit à des images satellitaires en licences multi-utilisateurs
- Mise en réseau et aide à l'identification des compétences thématiques en matière d'utilisation de l'imagerie satellitaire pour la gestion de l'environnement et des territoires
- Formalisation, capitalisation et mutualisation des méthodes et connaissances, autour des réseaux thématiques
- Accès à un dispositif de formation aux outils et méthodes de traitement de l'information satellitaire et géographique
- Mutualisation de l'information géographique élaborée, issue du traitement par les acteurs de l'imagerie satellitaire

Coût : 28 k€ dont 50 % co-financé (2 ans)

→ Partenariat CIRI

Hébergement de la plateforme du CRAIG au CIRI

→ Partenariat CRCIA

Localisation des entreprises à partir du fichier entreprises de la CRCIA

→ Contact GRT / RFF

Mise à disposition des données GRT / RFF

Infos : Agenda des prochaines réunions / manifestations

→ Journée technique le 19 novembre 2009

Intervenant : Jean-Guy BOUREAU (IFN)

→ Rencontre CRAIG / Conseil général du Cantal

Le 24 Novembre 2009 avec le concours du CPIE du Cantal

→ Comité de pilotage du CRAIG le 9 décembre 2009

→ Assemblée utilisateurs le 15 décembre 2009