



Revue des groupes de travail

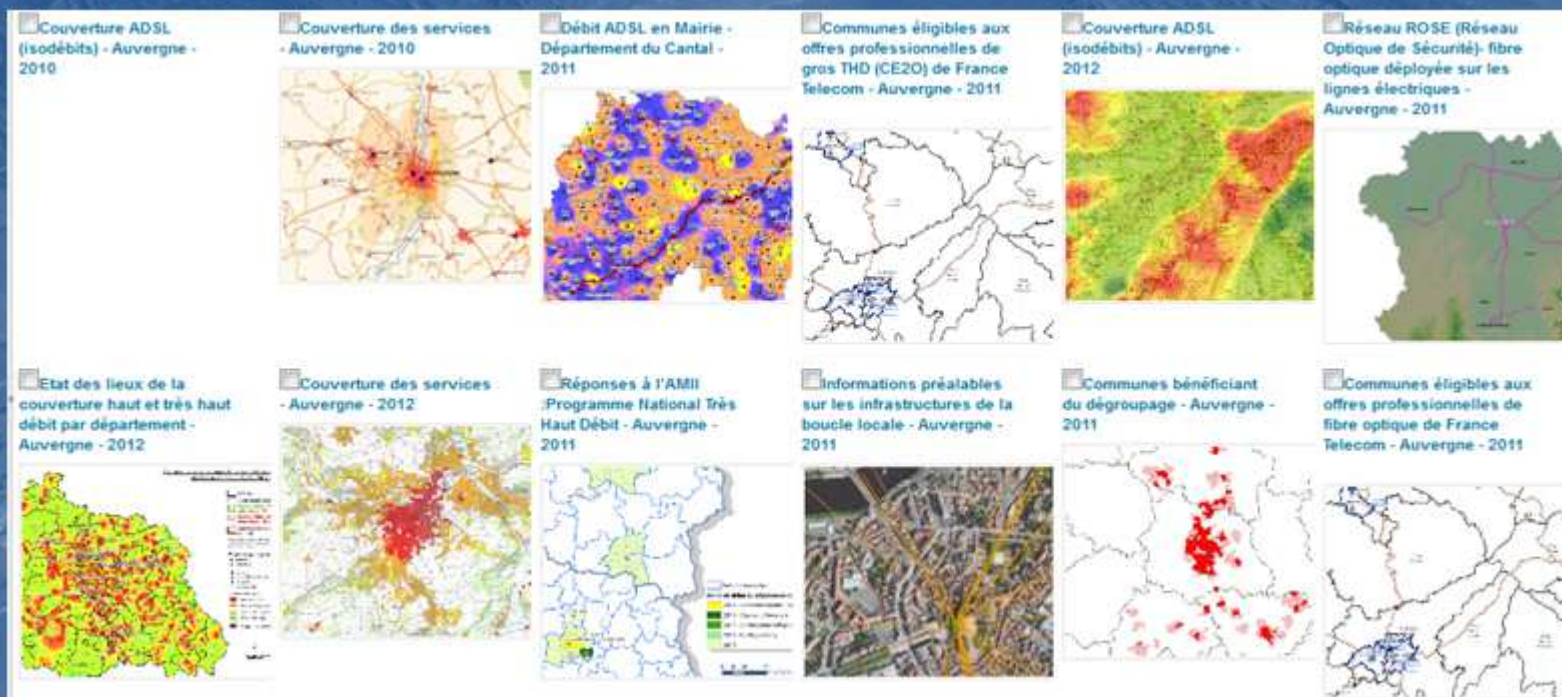
© API du Géoportail



© DR

Aménagement Numérique du Territoire

➤ Deux sessions => diffusion de données



➤ Données utiles: couverture mobile, AMII, RIP

➤ Prochaine session si besoin S2 2013

Accessibilité à la forêt 63

- Décision de la dernière réunion (20 décembre 2012)
 - Couverture complète : début 2013
 - Clarification de la propriété des données
 - Intégration de l'IGN
 - Utilisation de la BD Topo comme référentiel
 - Intégration des contrôles terrain pour maj RGE
- Etendre la démarche aux autres départements
- Documents de référence :
 - Guide de saisie

Atelier foncier

➤ 1^{ere} réunion : 16 octobre 2012

Objectif : favoriser le partage d'expériences dans le domaine du foncier

- Echange de bonnes pratiques
- Co-construction de méthodes d'analyse
- Etablir des guides ou des fiches méthodologiques
- Veille législative et technique pour anticiper les besoins à venir

➤ Piste de travail :

- Consommation de l'espace à partir des fichiers fonciers

Zones d'activités



Relance du groupe de travail le 18 décembre 2012

Participants: CEE 03 et 63, Agglo de Montluçon, Moulins, Vichy, Clermont Communauté, Le Puy en Velay, 4 DDT, SGAR, ARDTA, CRA

Synthèse du GT:

- Des observatoires / département (partenariat) avec avancement variable
- Participants favorables à une cartographie régionale mais pour le moment **pas de retour** aux demandes du CRAIG pour cataloguer et diffuser ces données « contours ZA »
- Utilité de disposer des documents d'urbanisme numérisés

Calendrier:

- **Mise à disposition de données ZA d'ici le prochain GT**
- Mars 2013 : rencontre du CEE 63
- Fin 1^{er} semestre : deuxième session

SDIS Auvergne

➤ Prochaine réunion : 2 avril 2013

Objectif : faciliter les remontées d'informations des SDIS vers le RGE / Intégration des données BD Topo et BD Adresse dans les SI des SDIS

Infrastructure de Données Géographiques

- Objectif du groupe :
 - Choix des outils pour répondre aux obligations d'INSPIRE
 - Répondre aux besoins des utilisateurs
 - ...

- Documents de référence :
 - Infrastructure de données géographiques synthèse fonctionnelle
 - Règles pour l'interopérabilité des Infrastructure de données géographiques

Open Data

- Décision du CA du 16 novembre 2012
 - Approbation du passage en Open Data des données suivantes :

Nom	Territoire	Année
Orthophotographie couleur	Allier	2009
Orthophotographie couleur	Puy de Dôme	2009
Orthophotographie couleur	Cantal	2010
Orthophotographie couleur	Haute-Loire	2010
Orthophotographie couleur	Agglomération de Vichy Val d'Allier	2009
Orthophotographie couleur	Agglomération de Montluçon	2009
Orthophotographie couleur	Agglomération de Moulins	2009
Orthophotographie couleur	Agglomération du Puy en Velay	2010
Orthophotographie IRC	Allier	2009
Orthophotographie IRC	Puy de Dôme	2009
Orthophotographie IRC	Cantal	2010
Orthophotographie IRC	Haute-Loire	2010
Orthophotographie Couleur	Site du Puy de Dôme	2011
Modèles Numériques de Terrain	Allier, Puy de Dôme, Agglomérations de VVA, CAPEV, Moulins, Montluçon	2009/2010

Open Data

➤ Décision du CA du 16 novembre 2012

- Adoption de la licence ouverte établie par Etalab pour la réutilisation de ces données

http://www.etalab.gouv.fr/pages/Licence_ouverte_Open_licence-5899923.html

- Création d'un groupe de travail régional

Proposition de le créer à l'issue d'une réunion d'information qui pourrait être organisée au cours du 2nd semestre