



MINISTÈRES  
TRANSITION ÉCOLOGIQUE  
COHÉSION DES TERRITOIRES  
MER

*Liberté  
Égalité  
Fraternité*



RÉPUBLIQUE  
FRANÇAISE

*Liberté  
Égalité  
Fraternité*



# Acceslibre

---

LA PLATEFORME PUBLIQUE  
COLLABORATIVE DE L'ACCESSIBILITÉ DES ERP

# Acceslibre, une start-up d'Etat

---

## Service public numérique

Incubé au sein de la Fabrique  
du Numérique, dans le cadre du  
programme Beta.gouv.fr

## Amélioration continue

Méthode itérative,  
constants allers-retours avec  
les usagers

## Mettre l'innovation au service de l'inclusion

un service libre et gratuit



# Le constat

- **12 millions** de personnes en situation de handicap
- **10 millions** de seniors (+ de 70 ans)



Et pourtant...

Le **web** contient **peu d'informations** relatives à l'accessibilité des lieux ouverts au public.  
De plus ces informations sont émiettées dans différents sites, non homogènes et peu mises à jour.

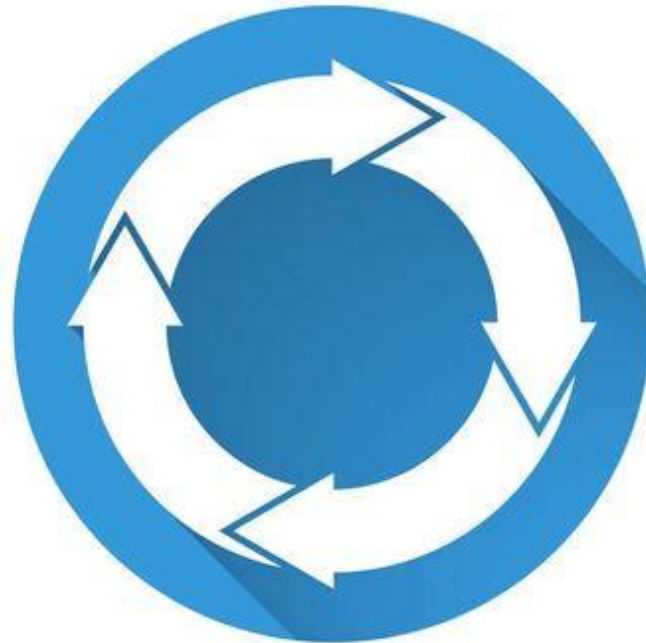
*« Il n'y a aucune info valable sur internet. Je suis toujours obligé d'appeler. Quand c'est possible... »*  
Stéphane C.

*« Il y a trop de petits sites qui parlent d'accessibilité. Mais on ne sait jamais lequel consulter, et leur base est plus qu'insuffisante. Du coup, je ne les utilise pas. »*  
Corinne L

# La réponse d'Accesslibre

---

**Couvrir le territoire avec  
des données précises et  
détaillées**



**Afficher ces données sur les  
sites utilisés au quotidien par  
les personnes en situation de  
handicap**

**et pour le moment, faire la démonstration  
de cette boucle vertueuse sur  
[WWW.ACCESLIBRE.INFO](http://WWW.ACCESLIBRE.INFO)**

# Les moyens mis en oeuvre:

---

**ACCESLIBRE VOUS PERMET DE  
COLLECTER ET DIFFUSER FACILEMENT  
DES DONNÉES D'ACCESSIBILITÉ  
À L'INTENTION DE VOS ADMINISTRÉS**

**Un formulaire de collecte de données**  
construit en collaboration avec des personnes en situation  
de handicap, simple à compléter, qui vous permettra de  
couvrir votre territoire de façon optimale

**Plusieurs outils pour afficher ces données  
sur votre site web**

- un widget pour afficher facilement les données sur un site web,
- des données accessibles via API ou sur data.gouv.fr si vous voulez avoir accès directement aux données

# Acceslibre permet librement et gratuitement

De contribuer en respectant le standard officiel

D'afficher et/ou réutiliser les données présentes en base

RÉPUBLIQUE FRANÇAISE acceslibre

Bonjour julia Mon compte Déconnexion

- Informations
- Venir dans l'établissement
- Atteindre l'entrée
- 4 Entrée**
- 5 Accueil
- 6 Sanitaires
- 7 Labellisation
- 8 Commentaire
- 9 Publication

### L'entrée de l'établissement

Agence principale Agence immobilière  
1 Avenue Charles de Gaulle 78000 Houilles

Aucun champ n'est obligatoire. Si vous ne disposez pas des informations demandées, cliquez sur Suivant.

**Entrée facilement repérable**  
Y a-t-il des éléments facilitant le repérage de l'entrée de l'établissement (numéro de rue à proximité, enseigne, végétaux, éléments architecturaux contrastés, etc) ?

Oui  Non  Inconnu sans objet

**Y a-t-il une porte ?**  
Y a-t-il une porte à l'entrée de l'établissement ?

Oui  Non

**Manoeuvre de la porte**  
Comment s'ouvre la porte ?

Porte battante  Porte coulissante  Tourniquet  Porte tambour  Inconnu

**Type de porte**  
Quel est le type de la porte ?

Manuelle  Automatique  Inconnu sans objet

**Entrée vitrée**  
La porte d'entrée est-elle vitrée ?

Oui  Non  Inconnu

**Dispositif d'appel à l'entrée**  
Existe-t-il un dispositif pour permettre à quelqu'un signaler sa présence à l'entrée ?

Oui  Non  Inconnu

**Entrée de plain-pied**  
L'entrée est-elle de plain-pied, c'est-à-dire sans marche ni ressaut supérieur à 2 cm ?

Oui  Non  Inconnu

**Balise sonore à l'entrée**  
L'entrée est-elle équipée d'une balise sonore facilitant son repérage par une personne aveugle ou malvoyante ?

Oui  Non  Inconnu

RÉPUBLIQUE FRANÇAISE acceslibre

Identifiez-vous Créez un compte

Quoi (activité, enseigne) Où (adresse, ville)

Exemple: cinéma, café... Exemple: 12 rue des pins, Nantes

### Le Grand Rex Paris

1 Boulevard Poissonnière 75002 Paris - Cliquez sur la carte

Site internet

Le Grand Rex Paris  
CINÉMA  
1 Boulevard Poissonnière 75002 Paris

**Transports en commun** à proximité  
Avez des transports en commun à moins de 200 mètres de l'établissement ?  
Informations sur l'accessibilité par les transports en commun  
- Ligne 8 et 9 - Métro "Bonne Nouvelle" -

**Stationnement** aux abords de l'établissement  
Pas de place de stationnement disponible au sein de la parcelle de l'établissement  
Des places de stationnement sont disponibles à moins de 200 mètres de l'établissement

**Chemin extérieur** depuis la voirie jusqu'à l'entrée  
Pas de chemin extérieur entre le trottoir et l'entrée principale du bâtiment

**Entrée** de l'établissement  
L'entrée de l'établissement est facilement repérable  
Présence d'une porte à l'entrée de l'établissement  
Mode d'ouverture de la porte : **Porte battante**  
Type de porte : **Manuelle**  
La porte d'entrée est vitrée  
Des éléments contrastés permettent de visualiser les parties vitrées de l'entrée  
L'entrée n'est pas de plain-pied et présente une rupture brutale de niveau  
Pas d'accuseur ou d'obstacle  
Nombre de marches de l'escalier : **1 marche**  
Sens de circulation des marches ou de l'escalier : **Montant**  
Pas de nez de marche contrasté, de bande d'éveil à la vigilance en haut de l'escalier ni de première et dernière contre-marches contrastées  
L'escalier n'est pas équipé de main-courante  
Pas de rampe fixe ou amovible  
Pas de dispositif comme une sonnette pour signaler sa présence  
Largeur minimale de la porte d'entrée : **90 centimètres**  
Présence d'une entrée secondaire spécifique dédiée aux personnes à mobilité réduite  
 Précisions sur les modalités d'accès de l'entrée spécifique PMR  
- Devant l'une des portes d'entrée, l'entrée est inclinée permettant le passage d'un fauteuil -

**Contribuez !**  
Ajoutez un établissement  
Si la description de l'accessibilité de cet établissement est incomplète ou fautive, contribuez à l'améliorer.  
Améliorez ces informations  
Signalez un problème  
Informations initialement fournies par l'utilisateur le 21/05/2021 en tant qu'utilisateur de l'établissement et mises à jour le 21/05/2021.  
Historique des modifications

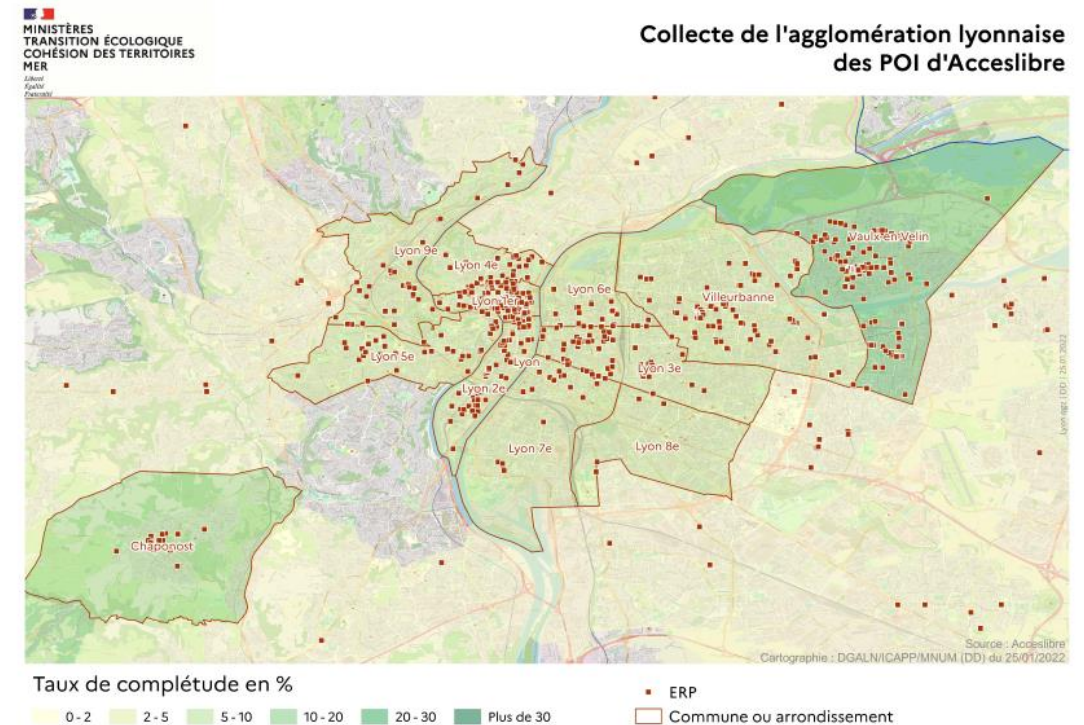
**Affichez ces informations sur votre site**  
En un clic, copiez, affichez les informations principales de votre établissement.

Commentaire

# Accesslibre dans le Rhône aujourd'hui, c'est:

- ❑ 2 150 ERP complétés sur l'agglomération lyonnaise
- ❑ Avec des données précises, utiles à la population des personnes en situation de handicap
- ❑ Disponibles en open data, réutilisables par tous

**VOUS AUSSI, VENEZ APPORTER VOTRE CONTRIBUTION !  
VENEZ RECUPERER LES INFORMATIONS QUI VOUS CONCERNENT**



# Ce qui pourrait être affiché sur votre site (maquette du site My Presqu'île)

## Hard Rock Café

Pour les best burger in town c'est chez Hard Rock Cafe Lyon.  
Atmosphère rock et produits frais et locaux au rendez-vous.

Depuis octobre 2016, **Hard Rock Café** a posé ses valises au cœur de la capitale mondiale de la gastronomie, pour une **expérience 100% rock**.

Sans jamais perdre du coin de l'oeil les **produits frais et locaux**, le **Hard Rock Café** Lyon vous emmène direction l'american dream. Burger légendaires, salades de saison, cocktails vertigineux et desserts à dévorer seul ou à plusieurs... De quoi combler chacun.

Le **Hard Rock** vous invite également à ses **concerts** toujours plus rock, histoire de satisfaire papilles et oreilles.

Profitez de sa **terrasse**, de ses **deux bars** et de sa **cave de dégustation** pour les amateurs de vin. N'oubliez pas de faire un dernier tour par le **shop** pour ramener chez vous les souvenirs officiels du **Hard Rock Café** Lyon

Partager cette adresse



Réservez votre table



### MARQUES DISPONIBLES

HARD ROCK CAFÉ

### INFORMATIONS PRATIQUES

ADRESSE  
1 rue Président Carnot  
69002, Lyon

HORAIRES  
Lundi > Dimanche : 9h-23h

ACCESSIBILITE  
Informations d'accessibilité

TÉLÉPHONE  
04 78 84 22 42

SITE WEB  
[www.hardrockcafe.com/location/lyon](http://www.hardrockcafe.com/location/lyon)

RÉSEAUX SOCIAUX

BRASSERIE - BISTRONOMIE

CAFÉ - BAR

ETABLISSEMENTS DE NUIT

PRIVATISATION D'ESPACE

CORDELIERS



# Ce qui pourrait être affiché sur votre site (maquette du site My Presqu'île)

## Hard Rock Café

Pour les best burger in town c'est chez Hard Rock Cafe Lyon.

Atmosphère rock et produits fr

Depuis octobre 2016, Hard Rock Caf  
mondiale de la gastronomie, pour ur

Sans jamais perdre du coin de l'oeil l  
**Rock Café** Lyon vous emmène direct  
salades de saison, cocktails vertigine  
plusieurs... De quoi combler chacun.

Le **Hard Rock** vous invite également  
de satisfaire papilles et oreilles.

Profitez de sa **terrasse**, de ses **deux bars** et de sa **cave de dégustation**  
amateurs de vin. N'oubliez pas de faire un dernier tour par le **shop** pou  
ramener chez vous les souvenirs officiels du **Hard Rock Café** Lyon

Partager cette adresse



Réservez votre table

### MARQUES DISPONIBLES

HARD ROCK CAFÉ

### INFORMATIONS PRATIQUES

ADRESSE  
1 rue Président Carnot  
69002, Lyon

HORAIRES  
Lundi > Dimanche : 9h-23h

E  
l'accessibilité

/lyon

www.hardrockcafe.com/location/lyon

RÉSEAUX SOCIAUX



BRASSERIE - BISTRONOMIE

CAFÉ - BAR

ETABLISSEMENTS DE NUIT

PRIVATISATION D'ESPACE

N D'ESPACE



CORDELIERS

#### Accessibilité

Fermer X

- Stationnement**  
Places adaptées à proximité
- Cheminement**  
Accès accessible et entrée de plein pied
- Personnel**  
Présence de personnel, non formé

Voir plus sur acceslibre

# L'équipe d'Acceslibre est disponible pour

---

- Vous présenter le produit, ses enjeux et ses objectifs collectifs
- Identifier avec vous les leviers de collecte et/ou de réutilisation pertinents pour vous
- Vous accompagner techniquement dans la réutilisation et l'intégration des données souhaitées

Contacts : [julia.zucker@developpement-durable.gouv.fr](mailto:julia.zucker@developpement-durable.gouv.fr)  
[quentin.kurtz@beta.gouv.fr](mailto:quentin.kurtz@beta.gouv.fr)  
[olivier.chambon@beta.gouv.fr](mailto:olivier.chambon@beta.gouv.fr)  
[acceslibre@beta.gouv.fr](mailto:acceslibre@beta.gouv.fr)

# Annexe

---

# L'open data, une obligation pour le public, une opportunité pour tous

## 2 lois cadrent l'ouverture des données par les acteurs publics :

- La loi du 7 août 2015 portant sur la nouvelle organisation territoriale de la République
- La loi du 7 octobre 2016 Pour une République numérique

## Concrètement, cela signifie :

- Les collectivités territoriales de plus de 3 500 habitants et/ou de plus de 50 agents doivent ouvrir leurs données publiques en respectant un « **standard ouvert, aisément réutilisable et exploitable par un système de traitement automatisé** »
- Notamment « les données, mises à jour de façon régulière, dont la publication présente un intérêt économique social, sanitaire ou environnemental ».



Les données d'accessibilité présentent un intérêt social

Collecter de manière ouverte peut être effectué par un prestataire. Le cahier des charges et le contrat doivent bien stipuler que les données appartiennent à la collectivité et qu'elles lui seront remises sous forme d'un fichier.