

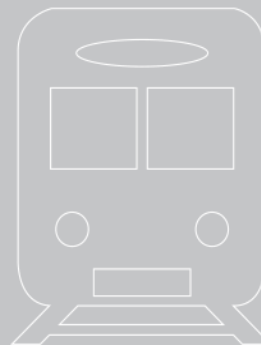
Open Data au SYTRAL

**Webinaire données d'accessibilité du 7 février
14h00**

Suivez l'actu du projet !



[sytral.fr](https://www.sytral.fr)



SYTRAL

AUTORITÉ ORGANISATRICE DES MOBILITÉS
DES TERRITOIRES LYONNAIS

- Autorité Organisatrice des Mobilités des Territoires Lyonnais
- En application de la loi d'orientation des mobilités (LOM)
- Développe, finance et pilote tous les réseaux urbains et interurbains sur un bassin de mobilité élargi



13 collectivités
du Rhône

Métropole de Lyon
Région Auvergne-Rhône-Alpes
11 EPCI : Communautés d'agglomération Villefranche Beaujolais Saône et de l'Ouest
Rhodanien + ensemble des communautés de communes du Rhône

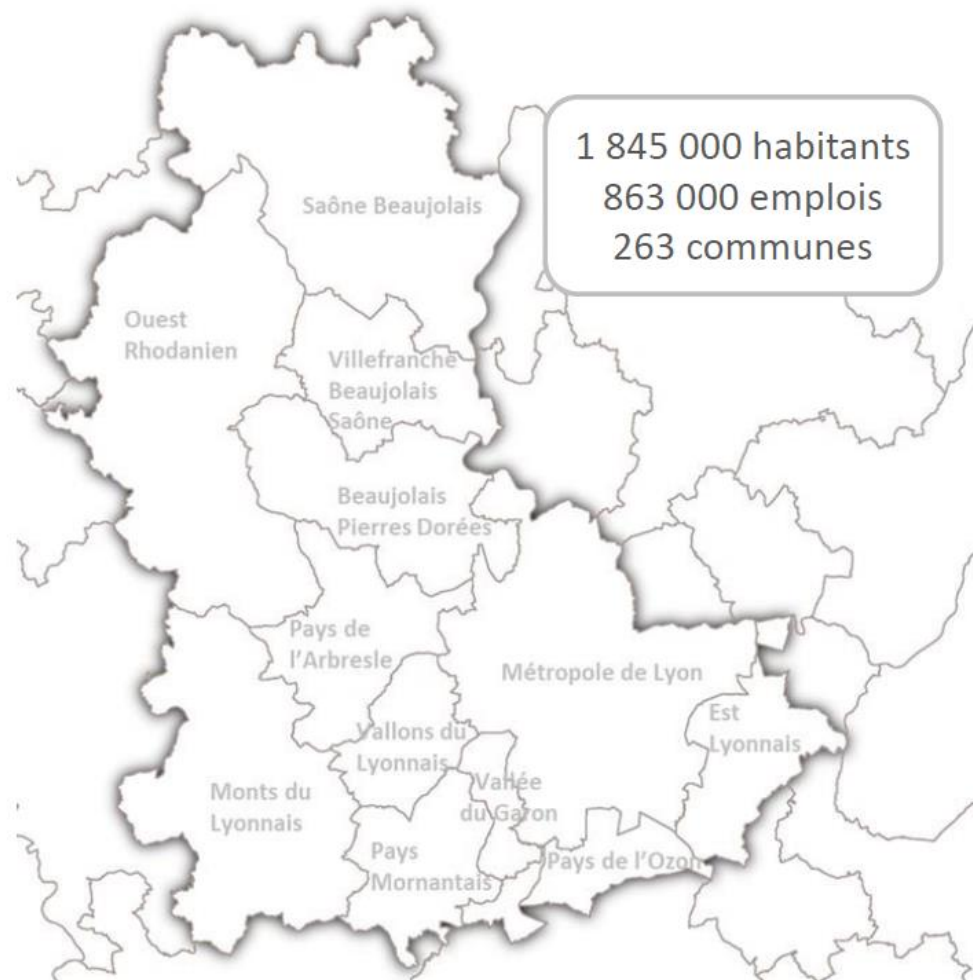


1,8 M
d'habitants



Le périmètre géographique

- 59 communes de la MdL
- 194 communes du département du Rhône
- 7 communes de la Loire
- 1 commune de l'Ain



Les missions de l'EPL

■ Mission initiale d'Autorité Organisatrice

- transports publics réguliers et à la demande
- services de transports scolaires
- liaison express entre Lyon et l'aéroport Lyon Saint-Exupéry

■ Missions nouvelles

- Coordination en matière d'information des usagers et de tarification des services de l'ensemble des mobilités mis en place sur le territoire
- Mise en place d'une assistance technique à ses membres pour l'organisation de services de mobilités (mobilités actives, covoiturage, mobilité solidaire, conseil en mobilité, ...) ou l'élaboration d'un plan local de mobilité

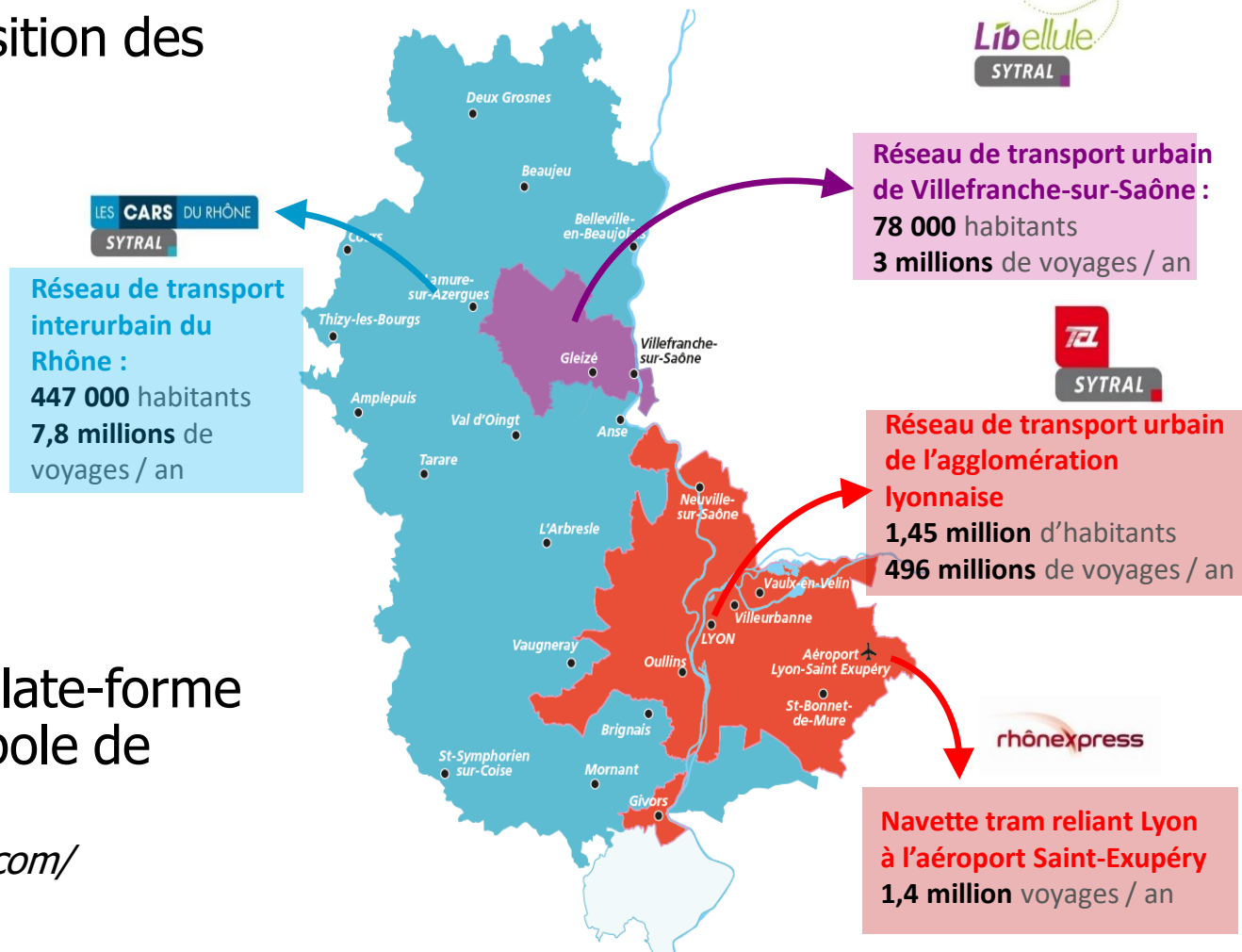
■ Les AOM membres continuent d'être compétentes sur les mobilités partagés, actives et solidaires



La politique d'Open Data

■ 1^{ère} mise à disposition des données en 2014

- TCL
- Rhônexpress



■ Utilisation de la plate-forme data de la Métropole de Lyon

<https://data.grandlyon.com/>



Les données géographiques publiées

■ 3 types de données

- Point d'arrêt
- Tracé de ligne
- Point de vente

■ Licence ouverte

■ Mise à jour journalière

■ Format : PNG, JPG, KML, GML, GeoJSON, JSON, SHP



Caractéristiques des données géographiques publiées (1/2)

Données	Caractéristiques
<p>Points d'arrêt du réseau</p> <p>(stations de Métro, Tramway et les arrêts de Bus)</p>	<p>Objets ponctuels caractérisés par :</p> <ul style="list-style-type: none"> - numéro du point d'arrêt - nom commercial - liste des lignes de desserte avec leur sens - accessibilité PMR - présence d'ascenseur ou d'escalier mécanique - coordonnées x/y
<p>Entrées/sorties des stations de Métro</p>	<p>Objets ponctuels caractérisés par :</p> <ul style="list-style-type: none"> - Identifiant - nom de la station - liste des identifiants des points d'arrêts - coordonnées x/y
<p>Lignes de bus du réseau</p> <p>Lignes de métro et funiculaire</p> <p>Lignes de tramway</p> <p>(localise la ligne et son parcours de terminus à terminus)</p>	<p>Objets linéaires caractérisés par des informations de gestion :</p> <ul style="list-style-type: none"> - nom de la ligne, sens, origine/destination - famille de transport - accessibilité PMR - trigramme de la ligne - tracés (polylignes de terminus à terminus)



Caractéristiques des données géographiques (2/2)

Données	Caractéristiques
Agences commerciales	Objets ponctuels caractérisés par : <ul style="list-style-type: none"> - nom - adresse - coordonnées x/y
Bornes e-tecely (recharger les abonnements du réseau TCL)	Objets ponctuels caractérisés par : <ul style="list-style-type: none"> - nom - adresse - coordonnées x/y
Points service du réseau (acheter des tickets et de recharger les abonnements du réseau TCL)	Objets ponctuels caractérisés par : <ul style="list-style-type: none"> - nom - adresse - coordonnées x/y



Les autres données publiées

■ Données « statiques »

- Horaires théoriques
- Gamme tarifaire (en cours)
- Pictogrammes des lignes (en cours)

■ Données temps réel

- Horaires temps : prochains passages
- Perturbations
- Disponibilité dans les parcs relais
- Accessibilité des ascenseurs et escaliers mécaniques

■ Sous licence mobilité



■ Définition de profils NeTEx « SYTRAL »

- Adaptés à l'ensemble des réseaux du SYTRAL (urbain et interurbain)
- Basés sur les profils France
- Accompagnement par Data4PT
- Courant 2022

■ Publication de données d'autres réseaux

- Données d'offre :
 - Libellule : horaires temps réel mi-2022
 - Cars du Rhône : horaires théoriques mi-2022 / temps réel mi-2023
- Données tarifaires

