

**Région Auvergne Rhône Alpes (AURA)**  
**Webinaire données d'accessibilité**  
**dans les transports, en voirie et dans les ERP (établissements recevant du public)**

2022 02 07

Prise de notes collective



## Programme

- **Mot d'accueil** – Frédéric DENEUX, Directeur du GIP CRAIG, Centre Régional Auvergne Rhône Alpes de l'Information géographique
- **Le contexte réglementaire**
  - Le cadre réglementaire de la collecte des données d'accessibilité : Muriel Larrouy, DMA
- **Le chantier lié aux établissements recevant du public**
  - Accès Libre, outil de recensement de l'accessibilité pour les ERP : Julia Zucker, DMA
- **Le chantier lié aux données en voirie**
  - Présentation du standard CNIG Accessibilité du cheminement en voirie : Arnaud Gallais, CEREMA
  - L'apport du PCRS, plan de corps de rue simplifiée et de sa méthodologie de mise à jour - CRAIG
  - L'apport d'OSM, openstreet map – Jean Marie FAVREAU - Université Clermont Auvergne
- **Le chantier lié aux données dans les transports**
  - L'apport du SYTRAL, les données en open data - Laure PARIS, Cheffe de projet méthodes et infrastructures informatiques
  - L'apport de la Cellule France Mobilité de la Région - David DUBOIS, Cerema

**Et après** : Mise en place d'une animation régionale

### 1. Présentation du cadre légal sur les données d'accessibilité

L'Europe impose d'ouvrir les données mobilité existantes et de les ouvrir au Format NeTEx afin de disposer de données interopérables pour alimenter des calculateurs d'itinéraires et des MaaS.

La loi d'orientation des mobilités impose de créer des données décrivant l'accessibilité des transports et de la voirie.

Il y a un enjeu de standardisation et normalisation des données (uniformité nationale : mêmes termes mêmes structures) (Détail diapo 12)

Pour les ERP, il n'y a pas obligation de collecte mais il y a également un modèle obligatoire pour structurer et présenter la donnée.

- ERP Etablissements recevant du public) → acceslibre.info : plateforme nationale en open data
- Transport en commun (Rayon de chalandise du réseau concernées : ex 200m pour les Arrêts de bus)

PAVE : Diag normatif obligatoire. Plus vraiment actualisé. → MAJ des BDD piste de réactualisation des PAVE

- AOM doivent partager BDD standardisé (format "NeTeX")

Ressources : P15 dont un guide disponible sur le site [www.accessibilite.gouv.fr](http://www.accessibilite.gouv.fr), page "données accessibilité"  
détail technique de moisson et redistribution des données

## **2. Présentation AccèsLibre outil de recensement de l'accessibilité pour les ERP - Julia ZUCKER, Chargée de mission accessibilité du cadre bâti auprès de la Déléguée ministérielle à l'Accessibilité**

Start up d'état : beta.gouv.fr

Démo sur [www.acceslibre.info](http://www.acceslibre.info)

constat : peu d'info web sur l'accès des lieux ouverts au public. info très émiettées.

différent des données DTT : données administratives <> données d'usage (travail en projet)

Objectif : Combler le silence

couvrir tt le territoire avec un "parcours de contribution" (Fiche de saisie précise et standard)

Plateforme opendata collaborative sur ensemble des ERP français

1,8 million d'ERP

Outil pour diffusion et réutilisation des données → infuser le WEB (Ex Allociné)

- Quelle méthodo pour diffusion ? : API + Widget
- outils carto + affichage données

Ex. Rhône : très en avance sur le reste du territoire

Ex exemple My presqu'il : réutilisation data de accès libre dans un site commercial d'un café

Webinaire à venir : formation alimentation de acceslibre.

Questions -> acceslibre:

- protocole échange plateformes collaboratives (ex: j'accède <> accèslibre
- interopérabilité SIT, Data tourisme <> accèslibre
- possibilité de collecter données Equipement >15 pers ( ex hébergement moins de 16 pers, donc pas ERP)

## **3. Présentation du standard CNIG Accessibilité du cheminement en voirie : Arnaud GALLAIS, Expert standardisation et qualification des données géographiques CEREMA Ouest**

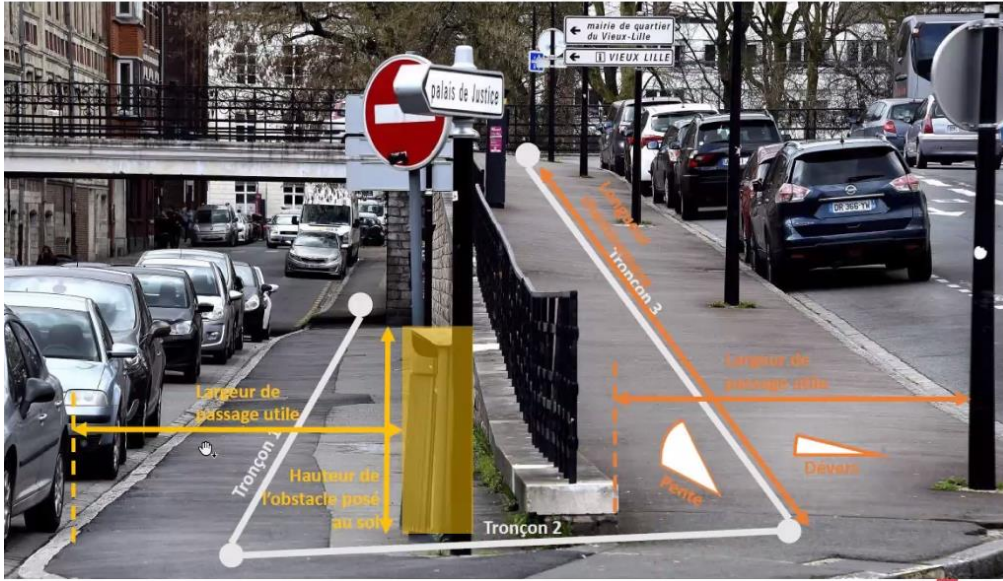
Enjeux fonctionnel

- donnée brut pour établir des itinéraires ( Sites / Accès/ Obstacles/)
- Gestion Métier / Réglementaire (PAVE) / Technique (référentiel partagé, méthodo nationale / Service à l'usager → transport / voirie / ERP)

Enjeux technique Cf diapo P ?

# Les enjeux techniques

- Nombreuses infos liées aux TR Cheminement, à collecter sur le terrain :

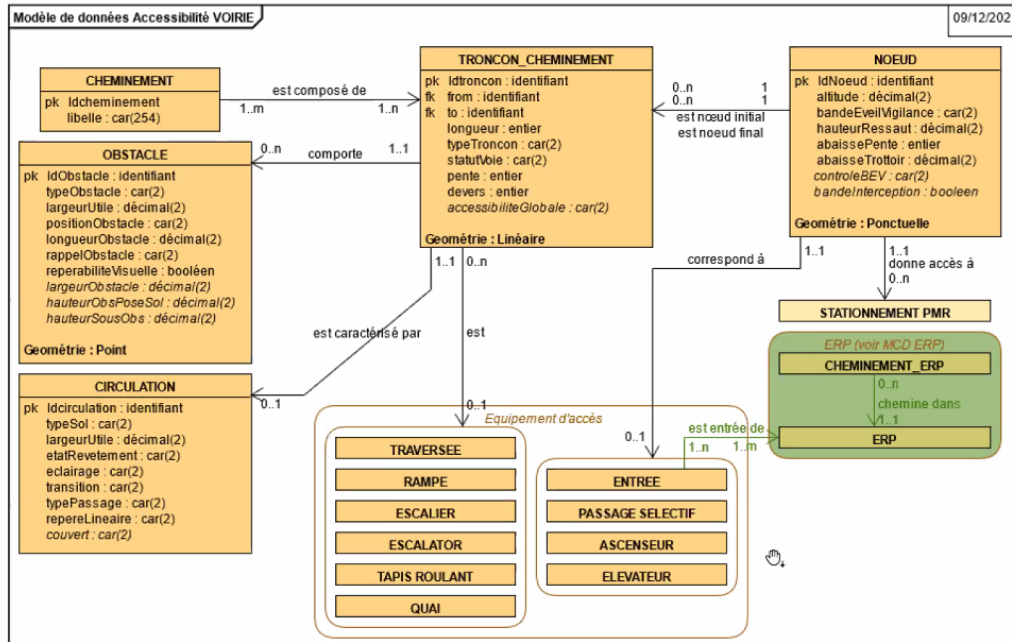


Co-construction du besoin utilisateur - Utilisation de Rex locaux + Appel à commentaire)  
 Standard validé 12/10/21 - Loi LOM  
 Standard de collecte (le standard d'échange est plutôt Net Ex)  
 Dispo / Sit CNIG

Collecter info factuelle et tangible (<=> conforme/non conforme)

MCD : CF Diapo

# Modèle conceptuel



+ Détail diapo suivante (Cheminement / ERP)

!ce description des classes d'objet!

!ce consigne de données et métadonnées

intégration du standard dans un projet Qgis → ex cheminements ecole/patinoire

Accompagnement (CF diapo) : Guide DMA conseils et recommandations chantier collecte

#### **4. L'apport du PCRS, plan de corps de rue simplifiée et de sa méthodologie de mise à jour - CRAIG**

Pas directement lié à Access mais outil en "support"

Enjeux du PCRS : 'amélioration du travail à grande échelle (quitter le cadastre pour un véritable plan)

Constitution par partenariats locaux (pas de démarche nationale)

- Raster : orthophoto haute précision > 10cm
- Vecteur

#### **5. L'apport d'OSM, OpenStreetMap – Jean Marie FAVREAU - Université Clermont Auvergne**

OSM : complémentaire PCRS (Échelle de travail différente + information sémantique)

Pas de normalisation mais Wiki qui forment des convergences de pratiques (?)

travail en cours de mise en compatibilité avec le géostandard (?)

⚠ diversité de traitement des territoires

OSM peut être une base de départ lorsqu'il n'y a aucune données géographique

EX : lebonntag.fr qui proposer de pourvoir "valider" les contributions OSM

Quid gestion des modification temporaire → La sémantique OSM permet de détailler. (pas de prise en compte dans le standard CNIG)

#### **6. REX - OPENDATA pour les données transport - Laure PARIS -Sytral**

beaucoup de données sont publiées en open data sur le site de la Métropole de Lyon.  
Le PPT liste les données et leurs caractéristiques.

Sytral (AOM → EPL 1/01/22)

- AOM
- Coordonner mobilité sur vaste territoire

→ ouverture données sur plateforme data de la métro de lyon (Accès en téléchargement ou en Flux)

point d'arrêt / Tracé ligne / Point de vente → MAJ journalière (cas tracé ligne , Travaux)

Point d'arrêt : Point logique / Point physique (

Autres données (sous licence mobilité ?)

- statique : Horaires / Tarif / Picto ligne (lisibilité charte graphique)

- Données temps réel

Perspective :

22-23

→ définition de profil NeTEx

[Data4PT](#) → groupement européen pour standardisation des données (point d'accès National : PAN)

Ne pas hésiter à vous rapprocher de **transport.data.gouv** lorsque vous avez besoin d'un appui pour déployer des données en NeTEx. Ils pourront vous mettre en relation avec **Data4PT** ou proposer un module national sur le thème.

→ production des données des autres réseaux

## 7. David DUBOIS, cellule France Mobilité Cerema

Objectifs :

- Rsx acteur
- REX → passage à gd Échelles de solution innovante
- travail sur zones peu dense

Mission

- Aide au projet des Coll Terr
- Rsx acteur
- Aide réponse candidats appel à projet Fce Mobilité

Site ressource : France mobilité (participatif → REX solutions innovantes)

Base marché

Catalogue financement (ou appui ingénierie)

## 8. Et après : Comment on fait ? Comment on s'organise ? Quels appuis ?



Dans un 1er temps, le véritable enjeu n'est pas la collecte des données mais **la structuration de la collectivité pour maintenir à jour la donnée** → démarche projet au sein de la collectivité, en lien entre collectivités et AOM du territoire.

### **Questionnaire**

Inscrivez-vous sur les différents axes pour être tenus au courant des GT qui vont se monter. De plus, on recherche des volontaires sur les trois grands axes de travail

- Pbt accessibilité de la voirie : priorité du GRAIG,

- Pbt transport

Qualifier les données existantes en NeTEX, compléter les données manquantes

Ne pas hésiter à vous rapprocher de **transport.data.gouv** lorsque vous avez besoin d'un appui pour déployer des données en NeTEX. Ils pourront vous mettre en relation avec **Data4PT** ou proposer un module national sur le thème.

- Pbt ERP

En lien avec la DMA et la DDT(M) du Rhône, acteur majeur d'acceslibre.