



**PRÉFÈTE  
DE LA RÉGION  
AUVERGNE-  
RHÔNE-ALPES**

*Liberté  
Égalité  
Fraternité*

# **GT IDENTIFICATION DES ZAE**

Mandats confiés par le Service Régional Connaissance  
Présentation des livrables

---

# Sommaire

## 1. GT SRC ZAE

- a. sources utilisées
- b. compilation des sources
- c. identification des pôles
- d. visualisation du livrable

# Rapport du GT identification des ZAE

Mandat confié à la DREAL et à la DDT03 par le CODER du 16 décembre 2022 de conduire des travaux d'identification des ZAE sur la région.

Etat de l'art réalisé mi-mars 2023 pour affiner le mandat

- produire une base régionale du faisceau d'indice à partir de bases de données
- suivre les démarches nationales
- s'associer au CRAIG si besoin

- Pour la base régionale, méthodologie définie DREAL-DDT03 + DDT69 associée en avril 2023.
- Production confiée à la DREAL pôle SIG
- GT présentés au réseau CSA avril 2023
- Méthode présentée au GT géomatique et données de juin 2023
- Affinage et production des données à partir d'octobre 2023

Livrables

- Rapport méthodologique
- Un script SQL pour PostGIS
- 2 couches de données

# Description de la méthode ZAE – sources utilisées

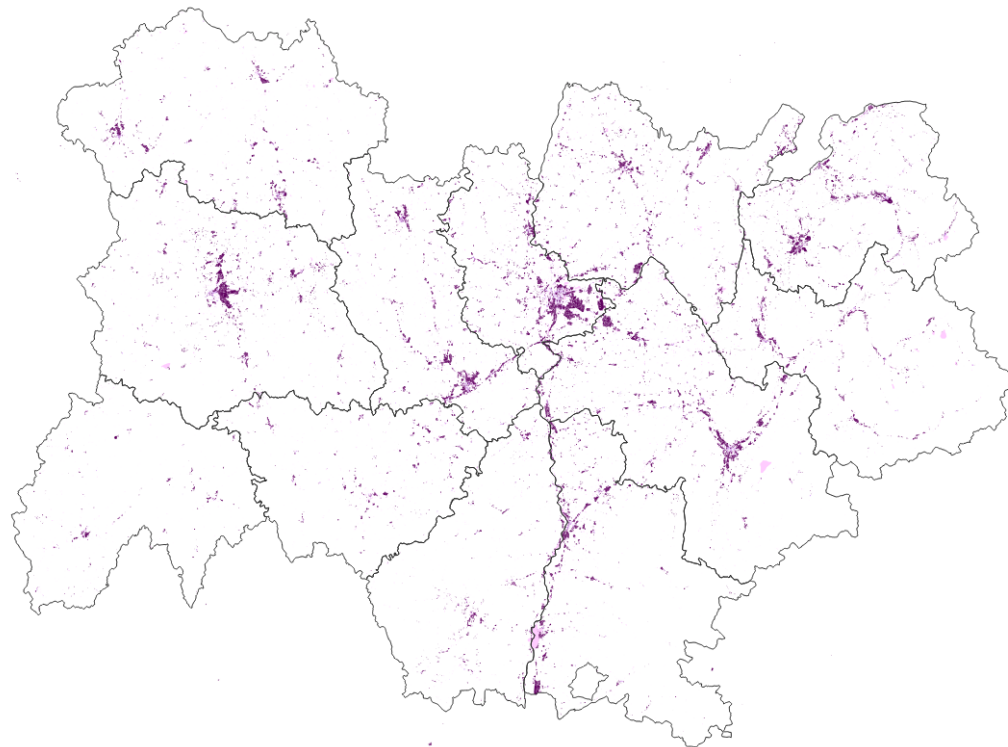
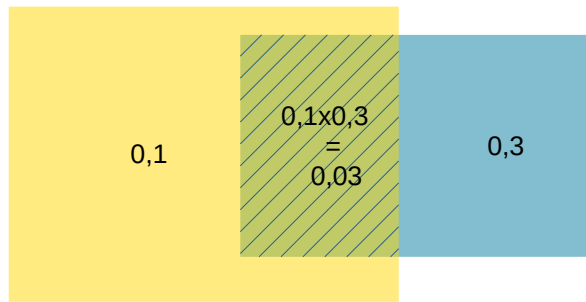
Pour identifier des pôles d'activité économiques, les sources suivantes ont été mobilisées, chacun se voyant affecter d'un coefficient de réussite

- Les Iris d'activité de l'INSEE : **Coefficient de réussite 0,1**
- Les Zones d'activité recensées par la BDTOPO de l'IGNv : **Coefficient de réussite 0,1**
- Base EmpCom des principales emprises d'activités commerciales fournie par le CEREMA : **Coefficient de réussite 0,1**
- Les zones économiques des plans de zonages PLU, PLUI et CC source GPU : **Coefficient de réussite 0,2**
- La tache urbaine autour des bâtiments industriels et commerciaux de la BDTOPO : **Coefficient de réussite 0,3**
- Les objets « zones industrielles » de la base de données d'occupation des sols OSO : **Coefficient de réussite 0,4**
- Les zones d'activité recensées par le CEREMA à partir des fichiers foncier : **Coefficient de réussite 0,5**

# Description de la méthode ZAE – compilation des sources

Tous les objets sont découpés les uns avec les autres, puis un coefficient final est affecté à chaque objet issu du découpage par multiplication des coefficients de réussite de chaque source.

On obtient ainsi un indice d'activité ; plus il est proche de 0, plus il y a de « chances » qu'il y ait un pôle éco à cet endroit



# Description de la méthode ZAE – identification des pôles

A partir des indices d'activité économique, une enveloppe est créée autour des zones d'indice supérieures à 0.2. puis, des informations sont affectées à partir d'autres sources pour coller au plus près au standard en cours de définition par le CNIG

- Les contours des EPCI de Admin Express IGN
- Les toponymes de la BDTPO de l'IGN
- Les bâtiments de la BDTopo de l'IGN
- Les fichiers SIREN géolocalisés de l'INSEE

# Description de la méthode ZAE – visualisation du livrable

Les informations déduites sont les suivantes

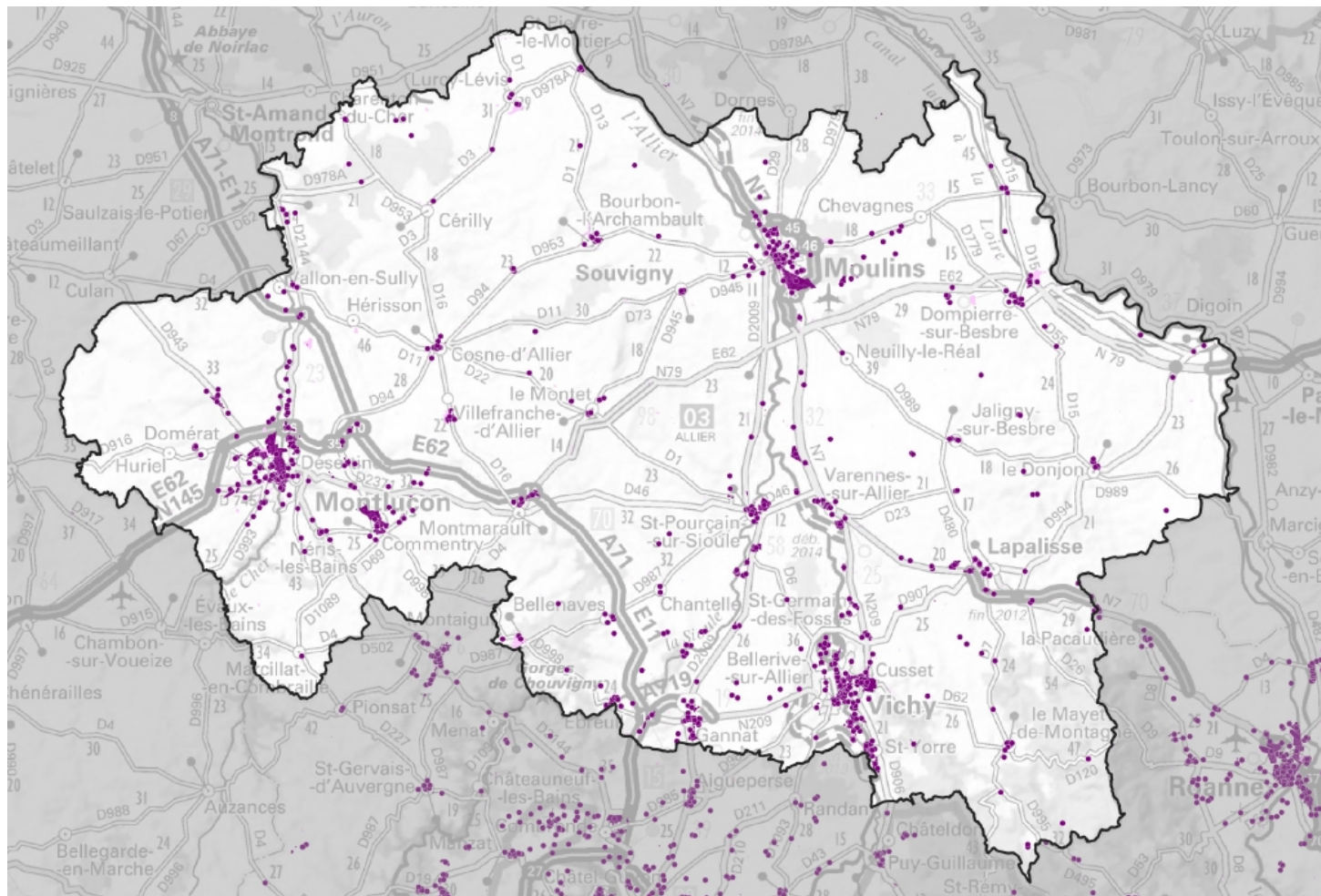
- identifiant du pôle : code epci + numéro interne (rang) dans l'EPCI par ordre de surface décroissant
- nom du pôle (quand c'est possible d'exploiter la toponymie BDTOPO)
- vocation d'activité dominante du pôle
- date d'identification et date d'actualisation
- nombre d'établissements dans le pôle
- nombre d'emploi (minimal) dans le pôle
- nombre de bâtiments dans le pôle (tous types de bâtiments)
- surface en m<sup>2</sup> du pôle
- EPCI (code et nom) de rattachement (plus grande surface intersectée)

# Visualisation

En rose les poles inventoriés par la DDT  
En hachure les calculs régionaux







**Direction régionale de l'environnement,  
de l'aménagement et du logement  
Auvergne-Rhône-Alpes**

Service CIDDAE

Pôle SIG

69453 Lyon cedex 06

Tél. 04 26 28 60 00

[www.auvergne-rhone-alpes.developpement-durable.gouv.fr](http://www.auvergne-rhone-alpes.developpement-durable.gouv.fr)



# FIN

  
**PRÉFÈTE  
DE LA RÉGION  
AUVERGNE-  
RHÔNE-ALPES**

*Liberté  
Égalité  
Fraternité*