



Déroulement de la présentation

- Statut, gouvernance et moyens
- Infrastructure de données spatiales
- Communautés thématiques
- Formation / communication

Bilan des actions 2011 / 2012

Statut, gouvernance et moyens

➤ 12 avril 2011 : Evolution du CRAIG en GIP

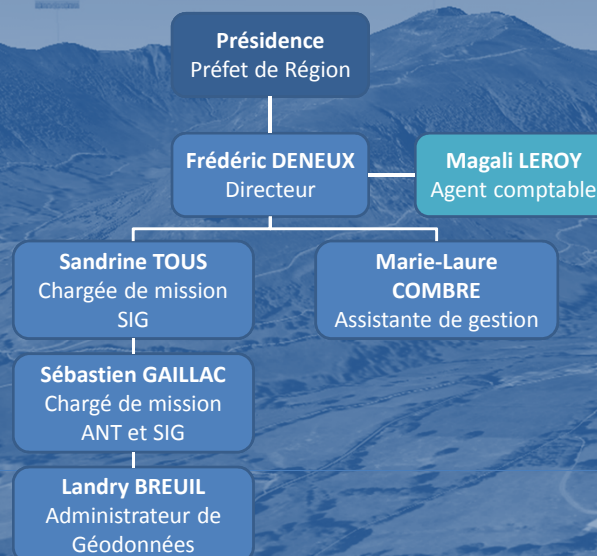
- **Présidence : Préfet de région**
- **Membres fondateurs :**
 - » Etat
 - » Conseil régional
 - » Conseils généraux
 - » Agglomérations
 - » IGN

1^{er} GIP pour le développement de l'administration électronique dédié exclusivement à l'information géographique et intégrant l'IGN

Bilan des actions 2011 / 2012

Centre Régional Auvergnat de l'Information Géographique - 2012

Statut, gouvernance et moyens



Bilan des actions 2011 / 2012

Centre Régional Auvergnat de l'Information Géographique - 2012

Infrastructure de données spatiales

➤ Refonte du site internet

- Catalogue de données
- Visionneuse cartographique
- Flux WMS
- Commande de données



➤ Partenariat avec le CRRI

- Hébergement des serveurs
- Accès réseau à très haut débit

2012

- Etude de PRODIGE / GEORCHESTRA

Bilan des actions 2011 / 2012

Centre Régional Auvergnat de l'Information Géographique - 2012

Infrastructure de données spatiales

➤ Mise à disposition des prises de vue aérienne de la région

- Réception et rediffusion des derniers fichiers
- Partenariat d'échange de données avec l'IGN

➤ Diffusion anticipée du RGE de l'IGN

2012

- Etude des besoins utilisateurs
- Lancement de la consultation pour le renouvellement des PVA 03 /63
- Discussions : Diffusion et numérisation du cadastre



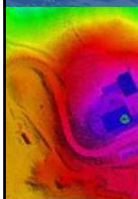
Bilan des actions 2011 / 2012

Centre Régional Auvergnat de l'Information Géographique - 2012

Communautés thématiques

- Réalisation d'un MNT de très Haute-Précision sur le site du Puy de Dôme

- **Partenaires :**



- » Conseil général du Puy de Dôme
 - » Université Blaise Pascal
 - » MSH
 - » Observatoire Physique du Globe
 - » Association interrégionale du patrimoine

Bilan des actions 2011 / 2012

Centre Régional Auvergnat de l'Information Géographique - 2012

Communautés thématiques

- Intégration d'éléments de mise à jour de données topographiques et adresses des SDIS dans le RGE

- **Partenaires :**

- » SDIS
 - » IGN
 - » CRAIG



2012

- Lancement d'un Atelier sur le thème du foncier
- Réactivation du groupe de travail sur les Zones d'Activités

Bilan des actions 2011 / 2012

Centre Régional Auvergnat de l'Information Géographique - 2012

Relance du GT Zone Activités

HISTORIQUE DU GROUPE

- 2008 : acquisition base « ZA et entreprises » pour le projet THD
- 2009 : groupe de travail lancé pour maintenir cette base à jour => après 2 sessions, peu de retour des membres => dossier à l'arrêt

OBJECTIFS: Remise à jour de la BD « ZA et entreprises »

- Mettre à disposition des acteurs publics un référentiel homogène et exhaustif des **contours** des ZA à l'échelle régionale => **Validé par les gestionnaires**
- **Maintenir à jour** cette information

POURQUOI ?

- Projet THD => nécessité d'avoir une liste à jour des ZA (notamment hors aire urbaine)
- Appui à des enjeux d'aménagement du territoire qui dépassent les limites départementales : Plaque urbaine, parcs d'intérêt régional...
- Vers une cohérence régionale de l'information géographique (multiples acteurs donc multiples méthodes)

9

Relance du GT Zone Activités

CONTEXTE 2012 : Plus favorable qu'en 2008

- Mise en place d'observatoires partenariaux : Allier, Cantal, Puy de Dôme
- Cadastre et documents d'urbanisme en cours de numérisation -> Support
- 6^{ème} position* des données utiles à nos membres (*enquête 2012)

18 décembre

CRAIG rassemble les acteurs impliqués : CG, DDT, CEE, CR, SGAR, CA...

10

Décisions proposées

- Validation des objectifs du groupe de travail
- Validation du principe de partage de ces informations entre les acteurs publics

11

Formation / Communication

- Formations :
 - Utilisation des données géographiques numériques dans un SIG
 - Utilisation de l'API Géoportail de l'IGN



2012

- 3 Formations QGIS
- 1 Formation API Géoportail
- Organisation de Métadonnées party

Bilan des actions 2011 / 2012

Formation / Communication

➤ Communication

▪ Organisation des 6èmes Rencontres des Dynamiques Régionales à Clermont-Ferrand

- » Tables rondes
- » Conférences
- » Ateliers
- » Espace professionnel

▪ Interventions

- » Salon Innovations et Géographie (Paris)
- » Mêlée Géomatique (Gers)
- » Ruralitic (Cantal) 2011 /2012
- » ...

Bilan des actions 2011 / 2012

Centre Régional Auvergnat de l'Information Géographique - 2012

Formation / Communication

➤ Journée d'information sur le thème de la Directive INSPIRE à Lempdes

- MEDDE
- IGN
- ONEMA
- CRAIG

➤ Séminaire du réseau Information spatiale et archéologie à Clermont-Ferrand

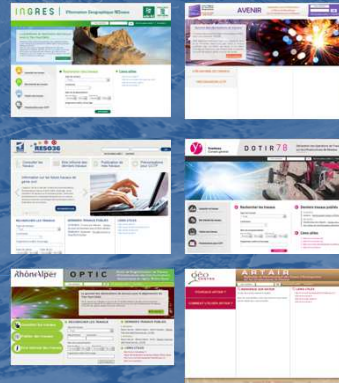
- Multidisciplinary LiDAR project : an experience feedback on the LiDAR Chaîne des Puys.

Bilan des actions 2011 / 2012

Centre Régional Auvergnat de l'Information Géographique - 2012

Mission ANT

- Travaux d'Aménagement Programmés sur les Infrastructures de Réseaux



Bilan des actions 2011 / 2012

Centre Régional Auvergnat de l'Information Géographique - 2012

Mission ANT

- Cartographie du **SDTAN** (ZAE prioritaires, foyers éligibles au 2Mb/s...)
- **Analyse cartographique** des offres remises par les candidats du dialogue compétitif
- **Appui à la concertation avec les opérateurs** sur les zones AMII (priorisation des quartiers à déployer, éligibilité à l'échelle ZSR..)
- **Communication auprès des partenaires / du grand public / des élus**
 - ↳ Quel service disponible sur mon territoire ?
 - ↳ Etat du dégroupage?

Bilan des actions 2011 / 2012

