



10
ans



#AU2017

8^{ème} Assemblée utilisateurs 16 mai 2017

*Utilisation de photos aériennes dans la cartographie
Grande Echelle d'Enedis.*



DR Auvergne mai 2017



Pour sa cartographie Grande Echelle Enedis fait le choix de la photo aérienne

- ✓ Pour disposer de données topographiques de masses, de grande qualité et peu coûteuse.
- ✓ Pour trouver, fédérer des partenaires afin de partager un fond de plan commun performant et moins coûteux.

Travaux réalisés par Enedis avec les photos aériennes

- ✓ Les photos sont réalisées à des pixels moyens de 5 cm. Les données ont une précision topographique de +/- 10 cm en x,y et 15 cm en z.
- ✓ Géoréférencement massif des plans existants.
- ✓ Réalisation de fonds de plans vecteur de façon moins coûteuse.

Mutualiser l'acquisition et l'entretien des photos aériennes

Décembre 2014, le CRAIG, l'IGN, la CABA, le SDE 15, GRDF et Enedis signent une convention de partenariat pour la réalisation d'orthophotoplans sur le territoire de la CABA. Cette expérimentation confirme la qualité des données et l'intérêt de tous les partenaires.

Octobre 2016, deux conventions signées entre le CRAIG, Enedis, le SDE 15 et le SDE 03 font du CRAIG le gestionnaire public des données aériennes (acquisitions et entretiens) sur les départements de l'Allier et du Cantal.

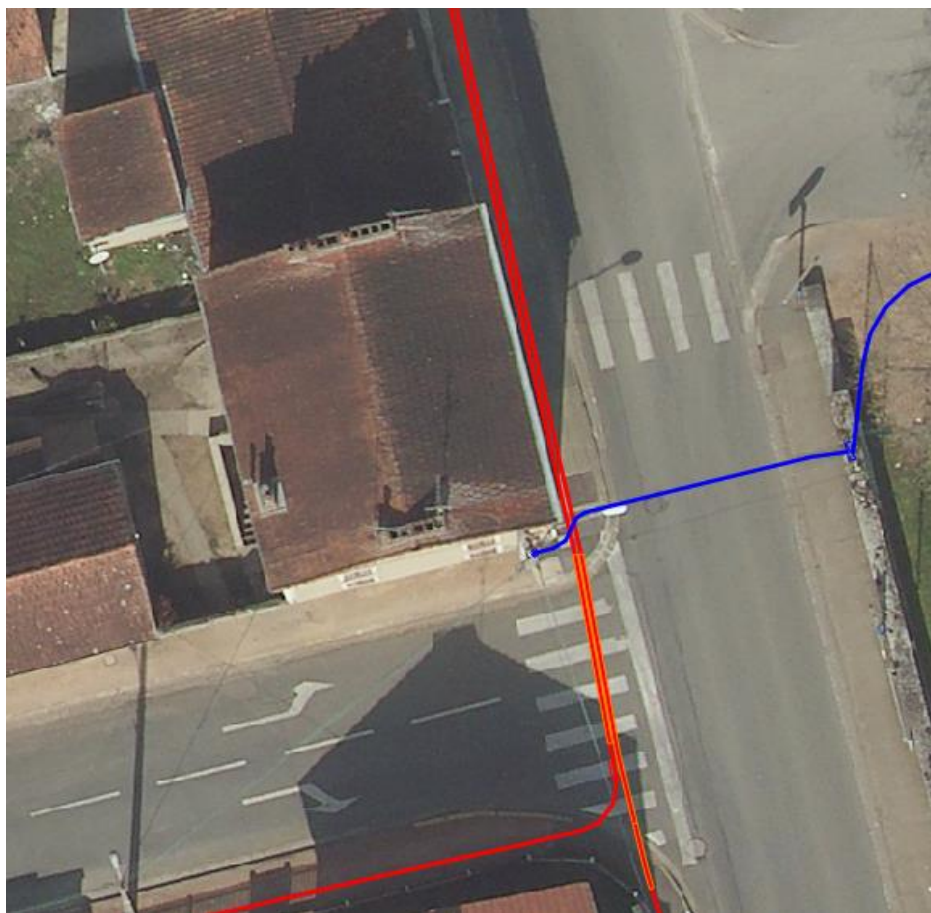
Exemple d'utilisation de la photo comme fond de plan



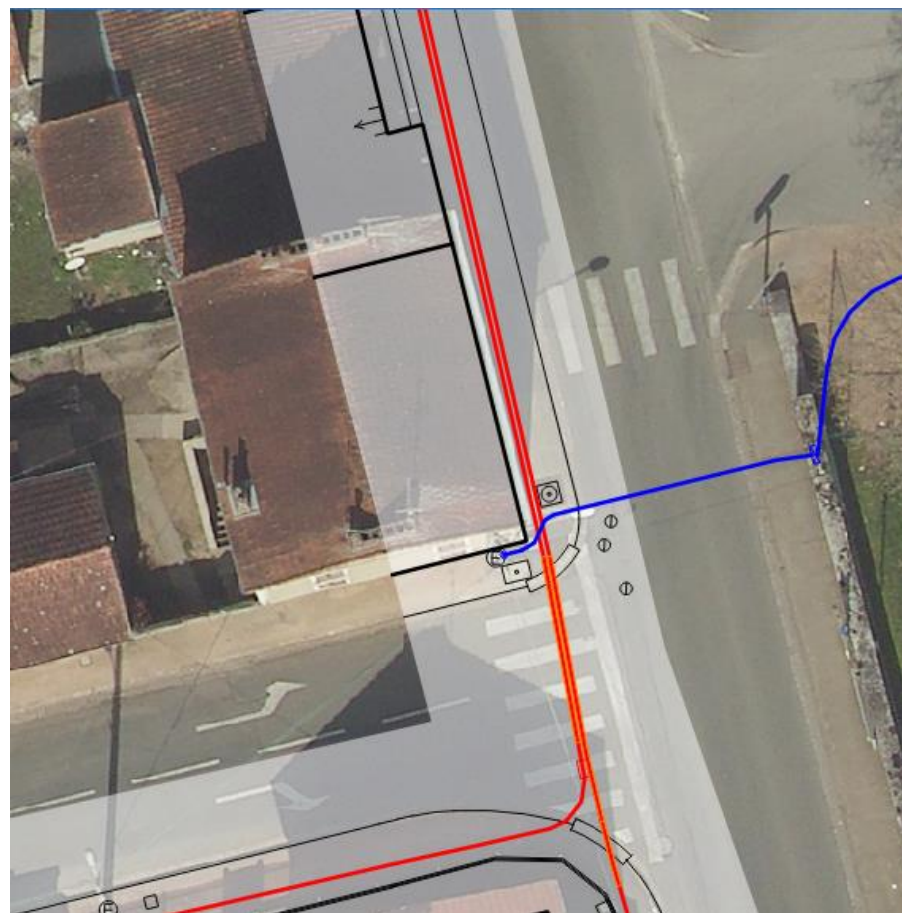
Ombre portée et fort dévers



Sans fond de plan vecteur



Avec masque d'opacité et fond de plan vecteur





Contact

Dominique FUSY

T : 04 73 34 58 03

M : 06 50 70 47 01

Dominique.fusy@enedis.fr

Retrouvez-nous sur Internet



enedis.fr



[enedis.official](https://www.facebook.com/enedis.official)



[@enedis](https://twitter.com/enedis)



[enedis.official](https://www.youtube.com/enedis.official)