

2nde Assemblée des acteurs de la géomatique



Données de référence

- Réalisation des orthophotographies de l'Allier et du Puy-de-Dôme
 - PVA Août 2009
 - > 7 000 clichés



Données de référence

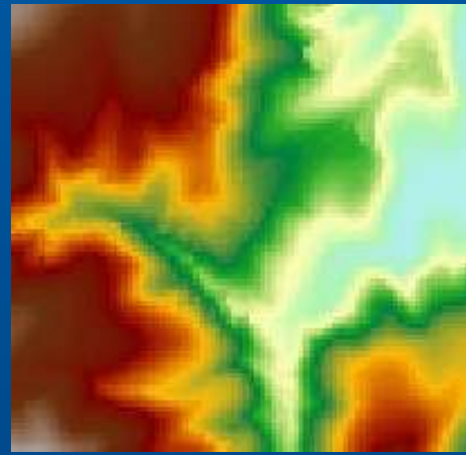
PVA



Orthos



MNT



IRC



Ortho Agglo03
Résolution 15 cm
Ortho Dpt 03 & 63
Résolution 30 cm
+ ré échantillonnages

MNT Agglo03
MNT Dpt 03 & 63

Ortho Dpt 03 & 63 IRC

Données de référence

- Fin des travaux pour l'Allier & le Puy-de-Dôme
- Diffusion :
 - En consultation sur le site www.craig.fr
 - Accès par lien WMS
 - Par téléchargement pour la version ECW (sur des petites emprises)
 - Sur clés, DVD, Disques Durs amovibles...
- Couverture du Cantal & de la Haute-Loire
 - Envoi de l'Avis d'Appel Public à Concurrence le 8 décembre 2009

Evolution de la plateforme

➤ Portail internet www.craig.fr

■ Gestion des contenus : CMS Drupal



- » Utilisé sur des sites majeurs
- » Logiciel libre maintenu par la communauté
- » Richesse de modules
- » Simple côté utilisateurs

■ Gestion des données : GéoSource

- » Conforme au profil français de la norme internationale ISO19115
- » Outil libre : Déclinaison française de GeoNetwork
- » Intéropérable (norme ISO 19139)

Evolution de la plateforme

- Consultation des données cartographiques
 - » MapFish
 - » Lien WMS (Web Map Service)
- Authentification et gestion des droits
 - » Annuaire LDAP (Open LDAP)
- Design et ergonomie :
 - » Agence de communication www.debussac.com
 - Fourniture de deux gabarits de page
 - Fourniture des feuilles de styles
 - Déclinaison de la charte graphique
 - Fourniture d'un thème Drupal



Evolution de la plateforme

- Infrastructure technique
 - Acquisition d'un nouveau serveur
 - 15 To d'espace disque
- Hébergement au Centre Interuniversitaire de Réseau Informatique (CIRI)
 - Signature d'une convention d'hébergement

