

Fichiers Fonciers

Contexte, diffusion, usages et limites



Enjeux - Contexte

- Réduire la consommation d'espace
 - Pour les ScoT:
 - Analyse de la conso des NAF (L122-1-2 cu) et définition des indicateurs
 - Définition d'objectifs chiffrés de conso économe (L122-1-5 cu)
 - Évaluation des résultats à 6 et/ou 10 ans (L122-14 cu)
 - Contrôle par le préfet en cas de conso excessive (L122-11 cu) - sup
 - Pour les PLU
 - Analyse de la conso des NAF (L123-1-2 cu) et définition des indicateurs
 - Objectifs de modération de la conso de l'espace (L123-1-3 cu)
 - Évaluation des résultats à 3 et/ou 6 ans (R123-2-1 et L123-12 cu)
 - Contrôle par le préfet en cas de conso excessive (L123-12 cu) - sup

Enjeux - Contexte

- Pour protéger les espaces NAF
 - DTADD (Directive territoriale d'aménagement et de développement durable):
 - Qualification des PIG pour les projets de protection des espaces NAF (L113-4 cu)
 - ZAP
 - Classement en tant que zone agricole protégée (L112-2 cr)
 - PAEN
 - Délimitation de périmètres pour mettre en œuvre une politique de protection des espaces naturels et agricoles périurbains (L143-1 cu)

Enjeux - Contexte

- Favoriser la densité urbaine
 - ScoT
 - Minimum de plafond de densité (L122-1-5 cu)
 - Densité minimum dans les secteurs définis et proche des TC (L122-1-5 cu)
 - Interdiction d'ouverture de nouvelles zones à urba tant que les zones déjà ouvertes ne sont pas urbanisées (L 123-1-5 cu)
 - PLH
 - Obligation dans le objectifs de la nécessité de lutter contre l'étalement urbain (L302-1 cch)

Enjeux - Contexte

- Limiter contre la régression des espaces agricoles
 - CDCEA
 - Consultation sur toute question relative à la régression des espaces agricoles (L122-1-1 cu)
 - SCOT
 - Contrôle/avis de la CDCEA sur l'élaboration d'un SCOT ayant pour conséquence la réduction(L122-3 cu)
 - PLU
 - Contrôle/avis de la CDCEA sur l'élaboration d'un PLU hors SCOT approuvé ayant pour conséquence la réduction(L123-6 cu)

Enjeux - Contexte

- Mobilisation du foncier public
 - Attente de la nouvelle loi

Diffusion

Traitement des fichiers

- Objectifs :
 - Réceptionner les fichiers fonciers au niveau national
 - Rendre les fichiers plus lisibles
 - Les traiter pour rajouter des informations utiles (identifiants et indicateurs calculés)
 - Diffuser aux services concernés du Ministère et disposer d'une base commune
- □ Principes / Méthodes :
 - Utiliser les méthodes développées dans le guide CERTU et par les retours d'expériences des membres du COTECH
 - Pas de perte de données
 - Ajout de nombreux indicateurs au niveau de la parcelle
 - Anonymisation des propriétaires physiques (déclaration CNIL)

Livraison des fichiers

- Solution technique retenue
 - PostgreSQL (licence libre, robustesse, gros volume) / PostGis (fichier dump)
- Données produites
 - **Table des bâtiments** (Dans les fichiers fonciers, la notion de bâtiment existe en tant que lettre de bâtiment d'un local. La table des bâtiment est donc l'agrégation des locaux ayant la même lettre de bâtiment).
 - **Table des carroyage** (les données « carroyées » sont indépendantes de tout découpage administratif. Il s'agit de représenter les informations sur des carrés de 100m, 1km ou 10km de côté).
 - **Données agrégées à différents niveaux administratifs** (section cadastrale, commune, canton, arrondissement, département, région)

Accès aux fichiers

Nouvelle déclaration CNIL

- Diffusion élargie possible à des établissements publics, des collectivités, des syndicats mixtes, des agences d'urbanisme.
- Règle générale de diffusion :
 - Les organismes demandeurs locaux s'orientent vers la DDT(M) ou la DREAL de leur territoire
 - En fonction du contexte local (relations, expérience, connaissance), la DDT(M) ou la DREAL extrait les données
 - Pour les demandes nationales, le CETE NP intervient pour l'instant
- ¶ Note du DGALN aux directeurs détaillant :
 - Le contexte des fichiers fonciers
 - Les services destinataires des données
 - Les modalités d'échange des données au niveau local
- ¶ La diffusion des données fait l'objet d'une rubrique dédiée sur l'extranet

Accès aux fichiers

Types d'accès :

- Intranet : <http://geoinfo.metier.i2>
- Extranet : <http://extranet.geoinformations.developpement-durable.gouv.fr>

□

Pour y accéder : contacter

portail-ig@developpement-durable.gouv.fr

geoinformations@developpement-durable.gouv.fr

Amélioration de la mise en page

Ajout de nouveaux documents

Disponible millésimes 2012/2009 - en cours de livraison millésime 2012

Présentation des indicateurs nationaux

Présentation des indicateurs nationaux

Fait écho au travail réalisé par le Certu et publié en Aout 2011



MINISTÈRE DE L'ÉGALITÉ DES TERRITOIRES ET DU LOGEMENT / MINISTÈRE DE L'ÉCOLOGIE, DU DÉVELOPPEMENT DURABLE ET DE L'ÉNERGIE

Présentation des indicateurs nationaux

- 1 groupe de travail sur la mesure de la consommation d'espace à partir des fichiers fonciers
- 4 SS groupes
 - Occupation du sol (7)
 - Évolution de la consommation d'espace (4)
 - Efficacité de l'urbanisation (10)
 - La qualité des sols ouverts (3)
- + 4 fiches méthodes

production pour Septembre 2013

Présentation des indicateurs nationaux

■ SS groupe « occupation du sol »

I-1	Modes d'occupation et d'usage des sols	Ventilation de l'espace en postes de nomenclatures	Fichiers fonciers	Réduc Conso Espace	Espaces Urbanisés, Espaces NAF
2	Superficie des parcelles agricoles déclarées	superficie des terrains en exploitation agricole déclarée et taux de répartition des types de culture	RPG	Protection NAF/ Régression Espaces A / Organisation U	Espaces Agricoles
3	Superficie de la tache urbaine	Calcul de la tache urbaine par deux méthodes : dilatation-érosion, ou agrégation de parcelles	Fichiers fonciers, BD Parcellaire	Réduc Conso Espace	Espaces Urbanisés
4	Superficie des espaces urbains constructibles	Tache urbaine et parcellaire ; carroyage de densité du bâti.	BD parcellaire et BD Topo	Densité	Espaces Urbanisés
5	Extension en tissu pavillonnaire	nombre et surface des extensions pavillonnaires	BD Parcellaire	Réduc Conso Espace / Densité	Habitat
6	Localisation du foncier public	quantité et superficie des emprises publiques	BD parcellaire et BD Topo	Mobiliser foncier public	Espaces Urbanisés /foncier public
7	Mobilisation du foncier public pour les infrastructures	Indicateur de surface des infrastructures routières, ferroviaires, et aéroportuaires, à partir de tampons autour de la BD Topo (taille des tampons s'inspirant des spécifications nationales).	BD Topo	Réduc Conso Espace	Espaces Urbanisés /foncier public

Autres usages

Consommation d'énergie et émissions de CO₂ des
bâtiments à grande échelle

Autres usages

Objectif:

Développer une méthode de calcul des consommations énergétiques et des émissions de Gaz à Effet de Serre (GES).

Finalité:

Disposer d'une évaluation des besoins énergétiques et des émissions de CO₂ par quartier ou îlots pour engager un processus de réduction massif.

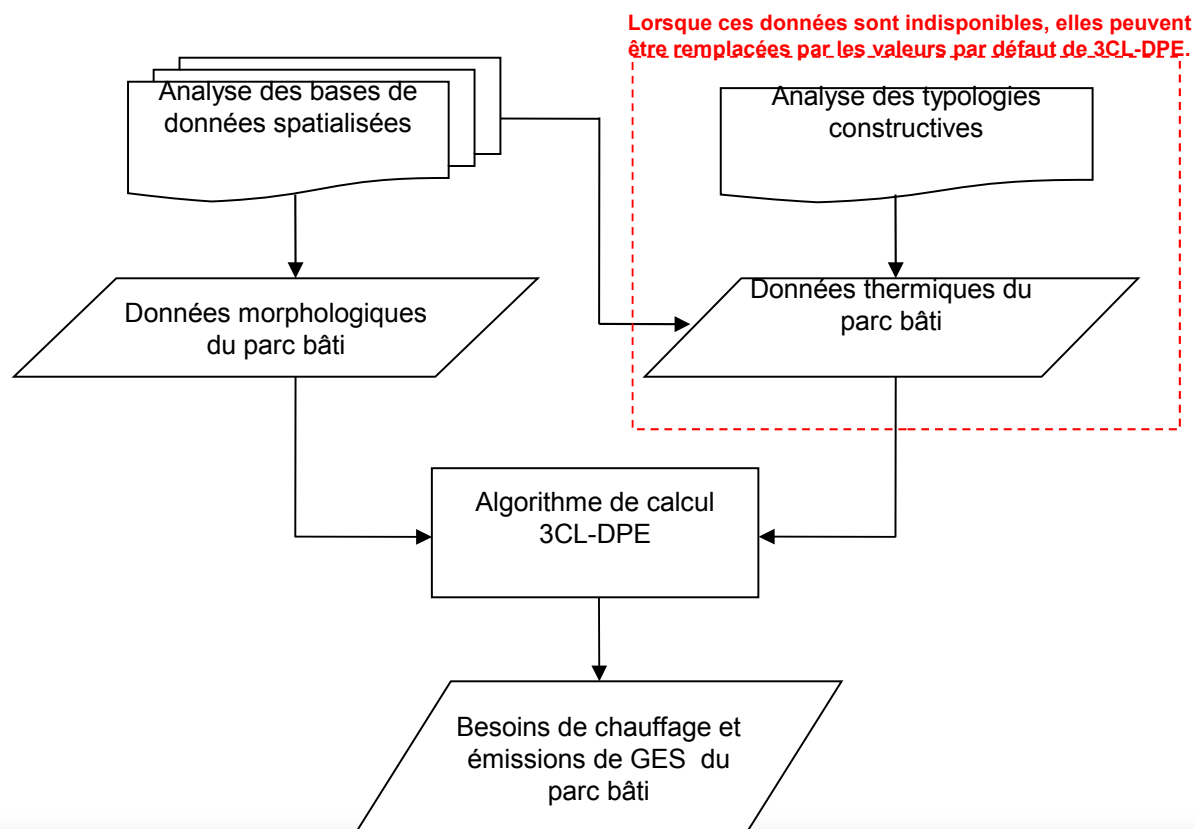
Autres usages

Genèse de l'étude

- Une étude que l'Apur (2007)
- Une étude de l'A'urba (2009)
- Patrimoine de données du ministère

Autres usages

Principe et méthode



Autres usages

Les paramètres du logiciel 3CL-DPE

- année de construction,
- matériaux dominants,
- hauteur, emprise au sol,
- % de surface vitrée,
- périmètres déperditifs, orientation des façades, effets de masques, mitoyenneté, source d'énergie..)

Autres usages

Les bases de données BDTOPO et BDParcellaire permettent de déterminer les données morphologiques pour chaque bâtiment considéré comme un polygone.

Les fichiers fonciers apportent des informations qualitatives sur le bâtiment (la parcelle)

Autres usages

Determination du type de façade



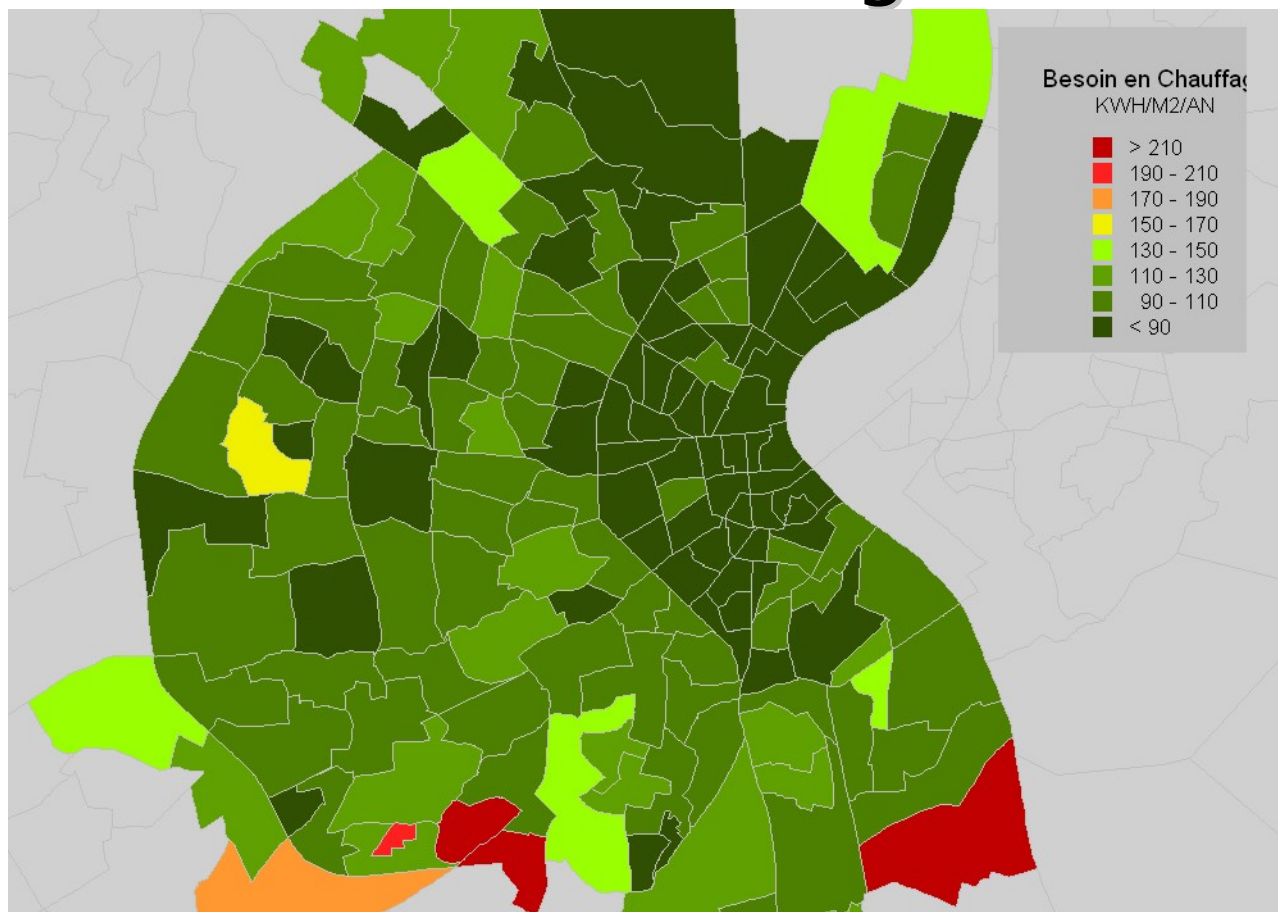
Autres usages

Datation des batiments (ap. hauteur et orientation)

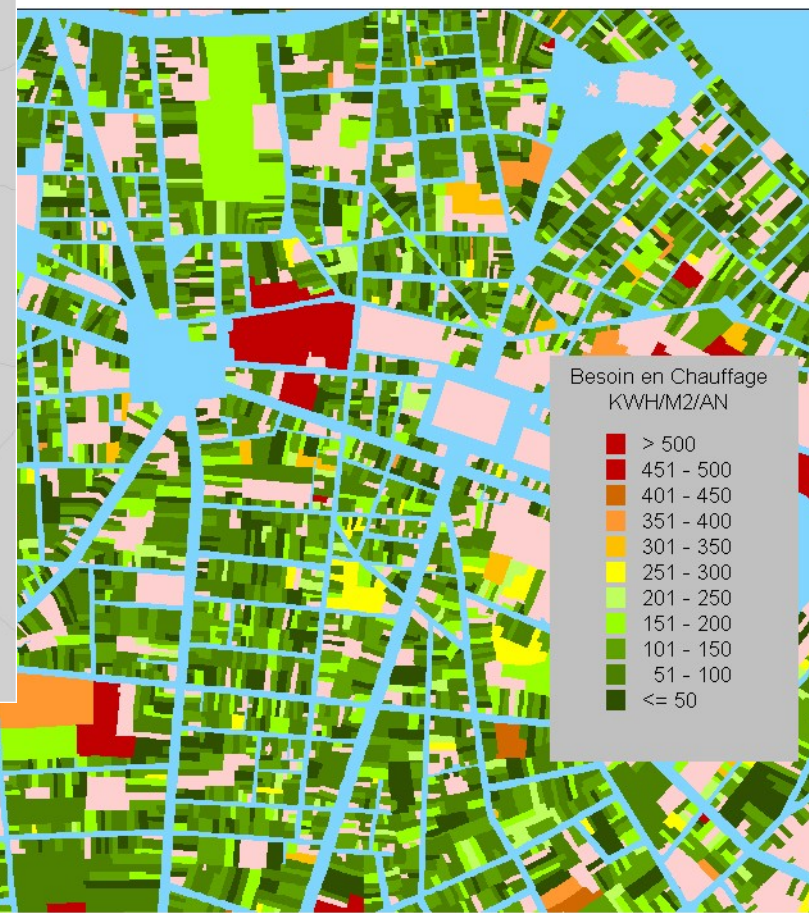


Exemples de résultats

Besoins en énergie

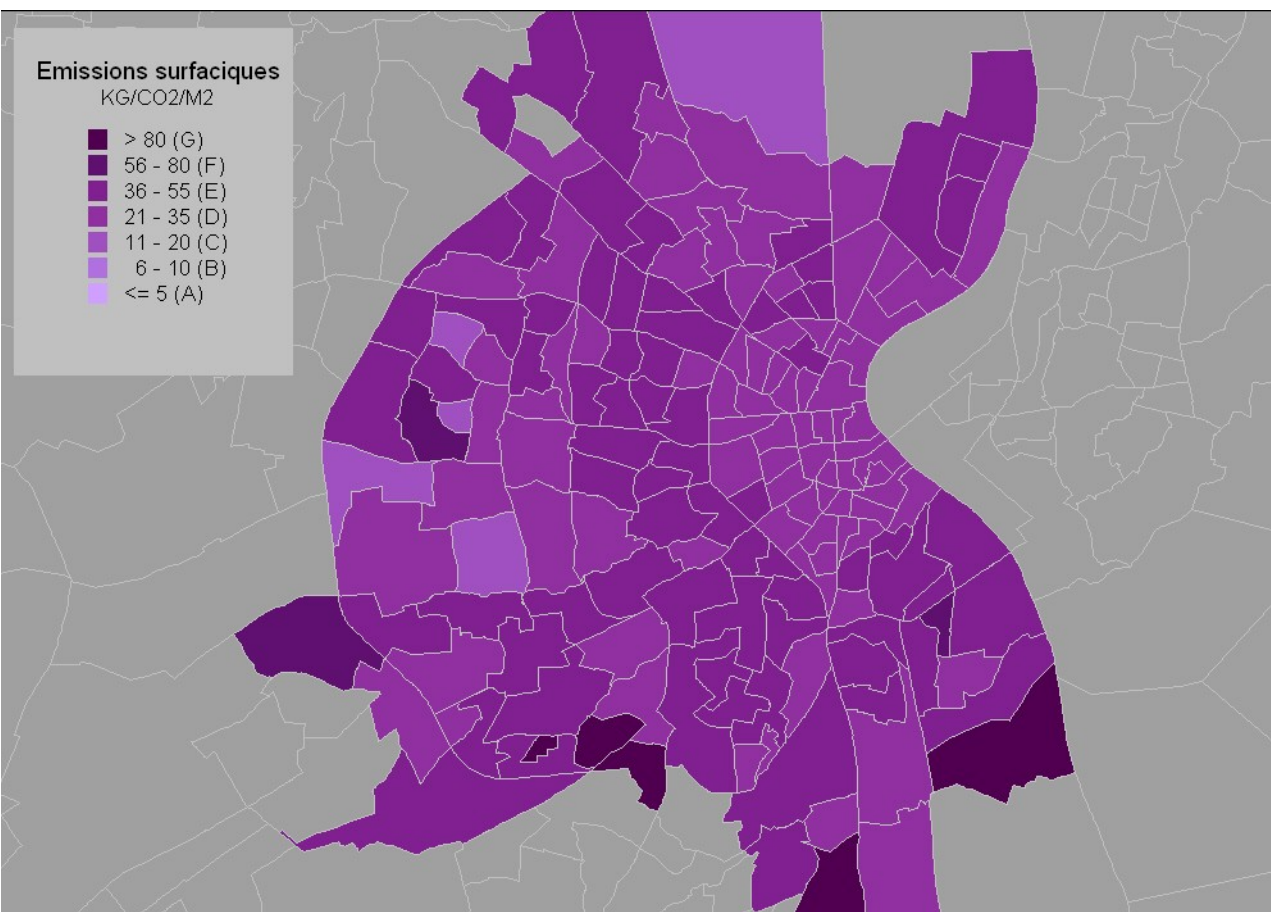


MINISTÈRE DE L'ÉGALITÉ DES TERRITOIRES ET DU LOGEMENT

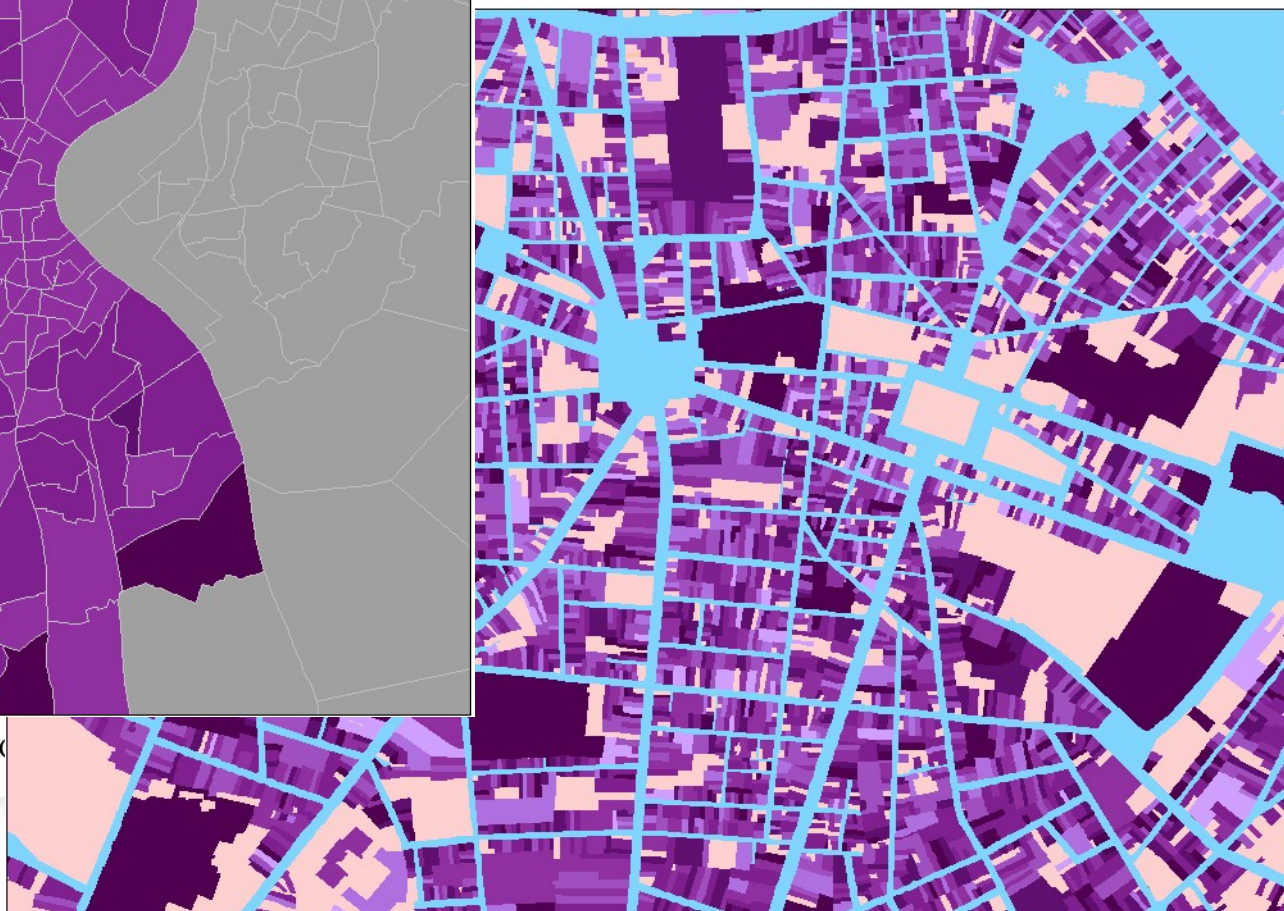


Exemples de résultats

Les émissions de CO₂ liées au chauffage en énergie primaire

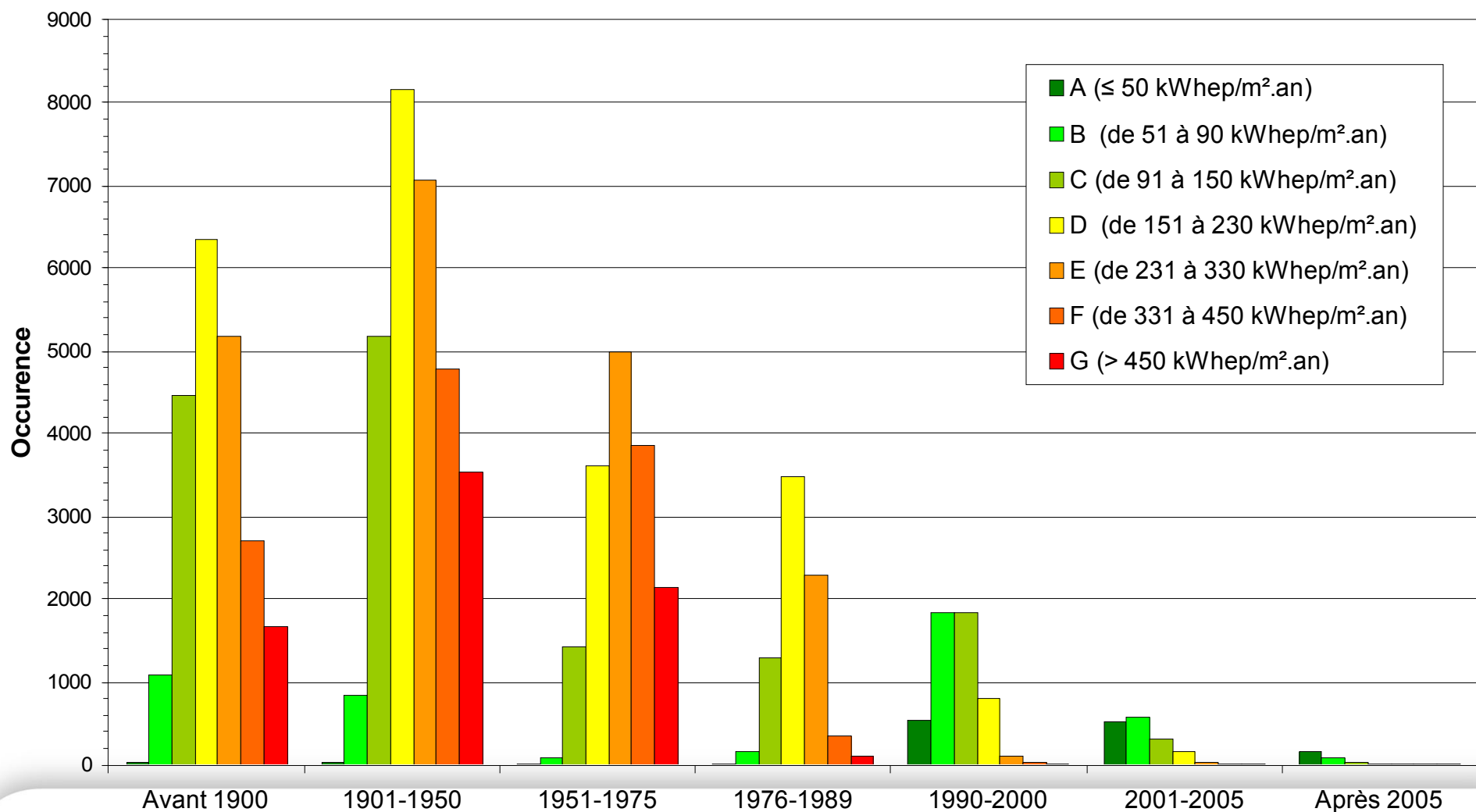


MINISTÈRE DE L'ÉGALITÉ DES TERRITOIRES ET DU LOGEMENT



Exemples de résultats

Répartition des consommations liées au chauffage par période de construction



MINISTÈRE DE L'ÉGALITÉ DES TERRITOIRES ET DU LOGEMENT / MINISTÈRE DE L'ÉCOLOGIE, DU DÉVELOPPEMENT DURABLE ET DE L'ÉNERGIE

Limites

Fin